

CATALOGUE DE FORMATION



LEAN SERVICE AGILE

- Sponsor p. 2
- Yellow Belt p. 4
- Green Belt p. 6



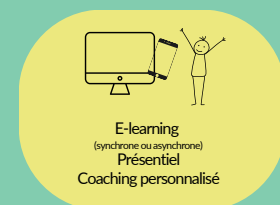
LEAN MANUFACTURING

- Sponsor p. 8
- Yellow Belt p. 10
- Green Belt p. 12



RÉSOLUTION DE PROBLÈME

- 8D p. 14



LEAN 6 SIGMA

- Green Belt p. 16
- Black Belt p. 19

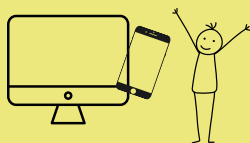


ex-Up
CONSULTING

EXUP-CONSULTING.COM
JÉRÔME BILQUEY
07 66 70 81 98
jerome.bilquey@exup-consulting.com


FORMATION

SPONSOR Lean Service Agile



E-learning
(synchrone ou asynchrone)
Présentiel
Coaching personnalisé

Qualiopi
processus certifié

 **RÉPUBLIQUE FRANÇAISE**

La certification qualité a été délivrée au titre de la
catégorie d'action suivante :
ACTIONS DE FORMATION



14h



A partir de 795 €

Objectifs / Compétences

- Comprendre le potentiel stratégique du LEAN, tant sur les performances que sur la culture d'entreprise.
- Comprendre le rôle du top management dans la réussite d'une transformation culturelle lean.
- Mettre en place la structure pour garantir la réussite (système de pilotage, chef de projet, animateurs de chantier).
- Définir les 6 thèmes de l'amélioration pour que l'entreprise soit profitable pour le client, la salarié et elle-même. Et qu'elle soit pérenne dans le temps.
- Réussir sa formation à coup sûr.

100 % de réussite

Cours animé et interactif, avec des jeux pour la mise en pratique et des Quizz.
Les ressources et l'aide fournies par nos équipes vous feront réussir à coup sûr.

Pré-requis

Bases de l'usage d'internet et d'un navigateur web.
Un titre de niveau III et /ou une première expérience professionnelle de 3 ans.
Des notions élémentaires sur la qualité et sur le management des processus sont un plus.
Utilisation d'un ordinateur (I5 mini) et d'un OS adapté (Windows 10 mini, MacOS 11 mini).
Utilisation d'un navigateur adapté (Edge, Safari).

Pour qui

Ce stage est destiné aux directeurs, chefs de service et gestionnaires amenés à conduire un projet LEAN afin de maîtriser les concepts de la méthode et la culture.

Durée

14 heures d'e-learning 100% animé, quizz entraînement à la certification.
L'e-learning est disponible 7j/7, 24h/24 pendant 2 mois pour cette formation.

Accessibilité

Les formations en e-learning et les locaux sont accessibles aux personnes porteuses de handicap.
Signaler une situation de handicap à jerome.bilquey@exup-consulting.com.

Modalités d'accès

Veillez envoyer une demande à jerome.bilquey@exup-consulting.com et nos équipes vous guideront.

Modalité d'évaluation

L'acquisition de compétences sera évaluée par un QCM au début et en fin de formation. Tests de contrôle de connaissances et validation des acquis à chaque étape.

Délais d'accès

L'accès est immédiat, dès réception de la convention de formation dans nos services.

PROGRAMME



SPONSOR Lean Service Agile

Moyens pédagogiques

- Formation en 100% e-learning sur une plateforme dédiée ou 100% présentiel ou en mix-learning.
- La pédagogie en ligne proposée est médiatisée (voix, texte, exercices), ludique et multimodale avec des tests à chaque cours.
- Suivez de manière interactive les apprentissages des personnages et appliquez ces apprentissages sur des simulateurs de procédé.
- Mise à disposition en ligne de documents supports au début de chaque formation.

Module :

- Situer le LEAN SERVICE AGILE dans la démarche globale d'Excellence,
- Les 6 grands thèmes d'amélioration,
- Les Objectifs du Lean,
- Les rôles et responsabilités au sein d'une démarche LEAN SERVICE AGILE,
- Comprendre les comportements humains avec la méthode DISC,
- La conduite du changement :
 - L'Iceberg de Wink,
 - Savoir gérer les principales réticences,
 - Les modes d'action « PROJET » versus « KAIZEN »,
 - Les phases du DMAIC.
- Savoir coordonner et piloter la démarche.

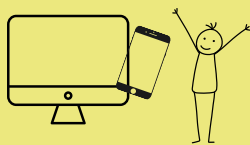
HOTLINE

DIALOGUEZ EN
MOINS DE 60 MIN
AVEC NOS EXPERTS

+33 (0)7 66 70 81 98

FORMATION

YELLOW BELT Lean Service Agile



E-learning
(synchrone ou asynchrone)
Présentiel
Coaching personnalisé

Qualiopi
processus certifié

RÉPUBLIQUE FRANÇAISE

La certification qualité a été délivrée au titre de la
catégorie d'action suivante :
ACTIONS DE FORMATION



28h



A partir de 795 €

Objectifs / Compétences

- Comprendre le potentiel stratégique du LEAN dans les services, tant sur les performances que sur la culture d'entreprise.
- Comprendre le rôle de chacun dans la réussite d'une transformation culturelle LEAN.
- Comprendre quelle structure doit être mise en place pour garantir la réussite (système de pilotage, chef de projet, animateurs de chantier).
- Savoir identifier les gaspillages dans les services (MUDA, MURI, MURA).
- Savoir participer à une cartographie de processus et identifier les gaspillages.
- Comprendre les 5S et la supervision active.
- Réussir sa formation à coup sûr.

100 % de réussite

Cours animé et interactif, avec des jeux pour la mise en pratique et des Quizz.
Les ressources et l'aide fournies par nos équipes vous feront réussir à coup sûr.

Pré-requis

Bases de l'usage d'internet et d'un navigateur web.

Un titre de niveau III et /ou une première expérience professionnelle de 3 ans.

Des notions élémentaires sur la qualité et sur le management des processus sont un plus.

Utilisation d'un ordinateur (15 mini) et d'un système d'exploitation adapté (Windows 10 mini, MacOS 11 mini).

Utilisation d'un navigateur adapté (Edge, Safari).

Il n'est pas nécessaire d'avoir suivi la formation Sponsor Belt Lean pour devenir Yellow Belt Lean.

Pour qui

Ce stage est destiné à tous les collaborateurs d'une entreprise, notamment les gestionnaires et les managers qui souhaitent comprendre la démarche LEAN SERVICE AGILE.

Durée

28 heures d'e-learning 100% animé, quizz entraînement à la certification.

L'e-learning est disponible 7j/7, 24h/24 pendant 2 mois pour cette formation.

Accessibilité

Les formations en e-learning et les locaux sont accessibles aux personnes porteuses de handicap.
Signaler une situation de handicap à jerome.bilquey@exup-consulting.com.

Modalités d'accès

Veuillez envoyer une demande à jerome.bilquey@exup-consulting.com et nos équipes vous guideront.

Modalité d'évaluation

L'acquisition de compétences sera évaluée par un QCM au début et en fin de formation. Tests de contrôle de connaissances et validation des acquis à chaque étape.

Délais d'accès

L'accès est immédiat, dès réception de la convention de formation dans nos services.

PROGRAMME



YELLOW BELT Lean Service Agile

Moyens pédagogiques

- Formation en 100% e-learning sur une plateforme dédiée ou 100% présentiel ou en mix-learning.
- La pédagogie en ligne proposée est médiatisée (voix, texte, exercices), ludique et multimodale avec des tests à chaque cours.
- Suivez de manière interactive les apprentissages des personnages et appliquez ces apprentissages sur des simulateurs de procédé.
- Mise à disposition en ligne de documents supports au début de la formation.

Module 1 :

- Situer le LEAN SERVICE AGILE dans la démarche globale d'Excellence,
- Les 6 grands thèmes d'amélioration,
- Les Objectifs du Lean,
- Les rôles et responsabilités au sein d'une démarche LEAN SERVICE AGILE,
- Comprendre les comportements humains avec la méthode DISC,
- La conduite du changement :
 - L'Iceberg de Wink,
 - Savoir gérer les principales réticences,
 - Les modes d'action « PROJET » versus « KAIZEN »,
 - Les phases du DMAIC.
- Savoir coordonner et piloter la démarche.

Module 2 :

- Les 7 gaspillages,
- Les indicateurs clefs de performances,
- La cartographie des flux :
 - Le diagramme Spaghetti,
 - Le diagramme de flux,
 - L'analyse de déroulement,
 - VSM (Value Stream Mapping),
 - Le BPMN (Business Process Model Notation).
- Les 5S,
- La supervision active (niveau I).

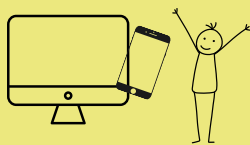
HOTLINE

DIALOGUEZ EN
MOINS DE 60 MIN
AVEC NOS EXPERTS

+33 (0)7 66 70 81 98

FORMATION

GREEN BELT Lean Service Agile



E-learning
(synchrone ou asynchrone)
Présentiel
Coaching personnalisé

Qualiopi
processus certifié

RÉPUBLIQUE FRANÇAISE

La certification qualité a été délivrée au titre de la
catégorie d'action suivante :
ACTIONS DE FORMATION



56h



A partir de 1 495 €

Objectifs / Compétences

- Mettre en place la structure interne pour garantir la réussite (système de pilotage, chef de projet, animateurs de chantier).
- Sélectionner et mettre en œuvre des outils LEAN SERVICE AGILE dans le secteur très spécifique des services.
- Réaliser des chantiers LEAN simples (référenciel ProConseils) du niveau Green Belt.
- Participer à la création de la culture LEAN dans l'entreprise.
- Conduire, animer et organiser des chantiers simples en mode projet.

100 % de réussite

Cours animé et interactif, avec des jeux pour la mise en pratique et des Quizz.
Les ressources et l'aide fournies par nos équipes vous feront réussir votre certification à coup sûr.

Pré-requis

Bases de l'usage d'internet et d'un navigateur web.
Un titre de niveau III et /ou une première expérience professionnelle de 3 ans.
Des notions élémentaires sur la qualité et sur le management des processus sont un plus.
Utilisation d'un ordinateur (15 mini) et d'un système d'exploitation adapté (Windows 10 mini, MacOS 11 mini).
Utilisation d'un navigateur adapté (Edge, Safari).
Il n'est pas nécessaire d'être déjà Yellow Belt Lean pour devenir Green Belt Lean.

Pour qui

Ce stage est destiné aux chefs de service et gestionnaires amenés à conduire un projet LEAN afin de maîtriser les concepts de la méthode et la culture.

Durée

56 heures d'e-learning 100% animé, quizz entraînement à la certification.
L'e-learning est disponible 7j/7, 24h/24 pendant 6 mois pour cette formation.

Accessibilité

Les formations en e-learning et les locaux sont accessibles aux personnes porteuses de handicap.
Signaler une situation de handicap à jerome.bilquey@exup-consulting.com.

Modalités d'accès

Veuillez envoyer une demande à jerome.bilquey@exup-consulting.com et nos équipes vous guideront.

Modalité d'évaluation

L'acquisition de compétences sera évaluée par un QCM au début et en fin de formation. QCM d'entraînement à la certification à la fin de chaque cours.
Il est possible d'être certifié par un organisme indépendant.

Délais d'accès

L'accès est immédiat, dès réception de la convention de formation dans nos services.

PROGRAMME



©Studioportraits.com

GREEN BELT Lean Service Agile



Moyens pédagogiques

- Formation en 100% e-learning sur une plateforme dédiée ou 100% présentiel ou en mix-learning.
- La pédagogie en ligne proposée est médiatisée (voix, texte, exercices), ludique et multimodale avec des tests à chaque cours.
- Suivez de manière interactive les apprentissages des personnages et appliquez ces apprentissages sur des simulateurs de procédé.
- Mise à disposition en ligne de documents supports au début de la formation.

Module 1 :

- Les 6 grands thèmes d'amélioration,
- Les Objectifs du Lean,
- Les rôles et responsabilités au sein d'une démarche LEAN SERVICE AGILE,
- Comprendre les comportements humains avec la méthode DISC,
- La conduite du changement :
 - L'Iceberg de Wink,
 - Savoir gérer les principales réticences,
 - Les modes d'action « PROJET » versus « KAIZEN »,
 - Les phases du DMAIC.
- Savoir coordonner et piloter la démarche.

Module 2 :

- Les 7 gaspillages,
- Les indicateurs clés de performance,
- La cartographie des flux,
 - Le diagramme Spaghetti,
 - Le diagramme de flux,
 - L'analyse de déroulement,
 - VSM (Value Stream Mapping),
 - Le BPMN (Business Process Model Notation).
- Les 5S,
- La Supervision Active.

Module 3 :

- Comprendre les concepts de base des flux :
 - Le Pacemaker,
 - Le flux tiré,
 - Le flux poussé,
 - Le flux continu.
- Savoir optimiser des flux et les mettre en œuvre :
 - Le One Piece Flow,
 - Le FIFO (Fist In First Out),
 - Le KANBAN des tâches,
 - Le KANBAN d'approvisionnement,
 - Les 4 familles de standard visuels :
 - > Les standards de flux,
 - > Les instructions,
 - > Les indicateurs,
 - > Les rituels d'animation.
- Les fondamentaux du LEAN SERVICE AGILE :
 - La méthode SCRUM.

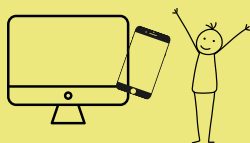
HOTLINE

DIALOGUEZ EN
MOINS DE 60 MIN
AVEC NOS EXPERTS

+33 (0)7 66 70 81 98

FORMATION

BLACK BELT Lean Service Agile



E-learning
(synchrone ou asynchrone)
Présentiel
Coaching personnalisé

Qualiopi
processus certifié

RÉPUBLIQUE FRANÇAISE

La certification qualité a été délivrée au titre de la
catégorie d'action suivante :
ACTIONS DE FORMATION



84h



A partir de 1 995 €

Objectifs / Compétences

- Mettre en place la structure interne pour garantir la réussite (système de pilotage, chef de projet, animateurs de chantier).
- Sélectionner et mettre en œuvre des outils LEAN SERVICE AGILE dans le secteur très spécifique des services.
- Réaliser des chantiers LEAN simples (référenciel ProConseils) du niveau Black Belt.
- Participer à la création de la culture LEAN dans l'entreprise.
- Conduire, animer et organiser des chantiers simples en mode projet.

100 % de réussite

Cours animé et interactif, avec des jeux pour la mise en pratique et des Quizz.
Les ressources et l'aide fournies par nos équipes vous feront réussir votre certification à coup sûr.

Pré-requis

Bases de l'usage d'internet et d'un navigateur web.
Un titre de niveau III et /ou une première expérience professionnelle de 3 ans.
Des notions élémentaires sur la qualité et sur le management des processus sont un plus.
Utilisation d'un ordinateur (15 mini) et d'un système d'exploitation adapté (Windows 10 mini, MacOS 11 mini).
Utilisation d'un navigateur adapté (Edge, Safari).
Il n'est pas nécessaire d'être déjà Green Belt Lean pour devenir Black Belt Lean.

Pour qui

Ce stage est destiné aux chefs de service et gestionnaires amenés à conduire un projet LEAN afin de maîtriser les concepts de la méthode et la culture.

Durée

84 heures d'e-learning 100% animé, quizz entraînement à la certification.
L'e-learning est disponible 7j/7, 24h/24 pendant 6 mois pour cette formation.

Accessibilité

Les formations en e-learning et les locaux sont accessibles aux personnes porteuses de handicap.
Signaler une situation de handicap à jerome.bilquey@exup-consulting.com.

Modalités d'accès

Veuillez envoyer une demande à jerome.bilquey@exup-consulting.com et nos équipes vous guideront.

Modalité d'évaluation

L'acquisition de compétences sera évaluée par un QCM au début et en fin de formation. QCM d'entraînement à la certification à la fin de chaque cours.
Il est possible d'être certifié par un organisme indépendant.

Délais d'accès

L'accès est immédiat, dès réception de la convention de formation dans nos services.

PROGRAMME



BLACK BELT Lean Service Agile

Moyens pédagogiques

- Formation en 100% e-learning sur une plateforme dédiée ou 100% présentiel ou en mix-learning.
- La pédagogie en ligne proposée est médiatisée (voix, texte, exercices), ludique et multimodale avec des tests à chaque cours.
- Suivez de manière interactive les apprentissages des personnages et appliquez ces apprentissages sur des simulateurs de procédé.
- Mise à disposition en ligne de documents supports au début de la formation.

Module 1 :

- Les 6 grands thèmes d'amélioration,
- Les Objectifs du Lean,
- Les rôles et responsabilités au sein d'une démarche LEAN SERVICE AGILE,
- Comprendre les comportements humains avec la méthode DISC,
- La conduite du changement :
 - L'Iceberg de Wink,
 - Savoir gérer les principales réticences,
 - Les modes d'action « PROJET » versus « KAIZEN »,
 - Les phases du DMAIC.
- Savoir coordonner et piloter la démarche.

Module 2 :

- Les 7 gaspillages,
- Les indicateurs clés de performance,
- La cartographie des flux,
 - Le diagramme Spaghetti,
 - Le diagramme de flux,
 - L'analyse de déroulement,
 - VSM (Value Stream Mapping),
 - Le BPMN (Business Process Model Notation).
- Les 5S,
- La Supervision Active.

Module 3 :

- Comprendre les concepts de base des flux :
 - Le Pacemaker,
 - Le flux tiré,
 - Le flux poussé,
 - Le flux continu.
- Savoir optimiser des flux et les mettre en œuvre :
 - Le One Piece Flow,
 - Le FIFO (Fist In First Out),
 - Le KANBAN des tâches,
 - Le KANBAN d'approvisionnement,
 - Les 4 familles de standard visuels :
 - > Les standards de flux,
 - > Les instructions,
 - > Les indicateurs,
 - > Les rituels d'animation.
- Les fondamentaux du LEAN SERVICE AGILE :
 - La méthode SCRUM.

Module 4 :

- Le Management Stratégique HOSHIN,
- Le diagnostic Lean,
- TPM : résolution de problème (5M, 5Pourquoi...),
- La Gestion des Risques (AMDEC).

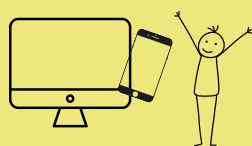
HOTLINE

DIALOGUEZ EN
MOINS DE 60 MIN
AVEC NOS EXPERTS

+33 (0)7 66 70 81 98


FORMATION

SPONSOR Lean Manufacturing



E-learning
(synchrone ou asynchrone)
Présentiel
Coaching personnalisé

Qualiopi
processus certifié

 **RÉPUBLIQUE FRANÇAISE**

La certification qualité a été délivrée au titre de la
catégorie d'action suivante :
ACTIONS DE FORMATION



14h



A partir de 795 €

Objectifs / Compétences

- Comprendre le potentiel stratégique du LEAN, tant sur les performances que sur la culture d'entreprise.
- Comprendre le rôle du top management dans la réussite d'une transformation culturelle LEAN.
- Mettre en place la structure pour garantir la réussite (système de pilotage, chef de projet, animateurs de chantier).
- Définir les 6 thèmes de l'amélioration pour que l'entreprise soit profitable pour le client, la salarié et elle-même. Et qu'elle soit pérenne dans le temps.
- Réussir sa formation à coup sûr.

100 % de réussite

Cours animé et interactif, avec des jeux pour la mise en pratique et des Quizz. Les ressources et l'aide fournies par nos équipes vous feront réussir à coup sûr.

Pré-requis

Bases de l'usage d'internet et d'un navigateur web.

Un titre de niveau III et /ou une première expérience professionnelle de 3 ans.

Des notions élémentaires sur la qualité et sur le management des processus sont un plus.

Utilisation d'un ordinateur (I5 mini) et d'un OS adapté (Windows 10 mini, MacOS 11 mini).

Utilisation d'un navigateur adapté (Edge, Safari).

Pour qui

Ce stage est destiné aux directeurs, chefs de service et gestionnaires amenés à conduire un projet LEAN afin de maîtriser les concepts de la méthode et la culture.

Durée

14 heures d'e-learning 100% animé, quizz entraînement à la certification.

L'e-learning est disponible 7j/7, 24h/24 pendant 2 mois pour cette formation.

Accessibilité

Les formations en e-learning et les locaux sont accessibles aux personnes porteuses de handicap.

Signaler une situation de handicap à jerome.bilquey@exup-consulting.com.

Modalités d'accès

Veillez envoyer une demande à jerome.bilquey@exup-consulting.com et nos équipes vous guideront.

Modalité d'évaluation

L'acquisition de compétences sera évaluée par un QCM au début et en fin de formation. Tests de contrôle de connaissances et validation des acquis à chaque étape.

Délais d'accès

L'accès est immédiat, dès réception de la convention de formation dans nos services.

PROGRAMME



SPONSOR Lean Manufacturing



Moyens pédagogiques

- Formation en 100% e-learning sur une plateforme dédiée ou 100% présentiel ou en mix-learning.
- La pédagogie en ligne proposée est médiatisée (voix, texte, exercices), ludique et multimodale avec des tests à chaque cours.
- Suivez de manière interactive les apprentissages des personnages et appliquez ces apprentissages sur des simulateurs de procédé.
- Mise à disposition en ligne de documents supports au début de chaque formation.

Module :

- Situer le LEAN MANUFACTURING dans la démarche globale d'Excellence,
- Les 6 grands thèmes d'amélioration,
- Les Objectifs du LEAN,
- Les rôles et responsabilités au sein d'une démarche LEAN MANUFACTURING,
- Comprendre les comportements humains avec la méthode DISC,
- La conduite du changement :
 - L'Iceberg de Wink,
 - Savoir gérer les principales réticences,
 - Les modes d'action « PROJET » versus « KAIZEN »,
 - Les phases du DMAIC.
- Savoir coordonner et piloter la démarche.

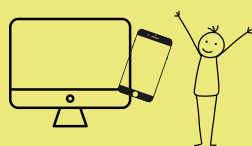
HOTLINE

DIALOGUEZ EN
MOINS DE 60 MIN
AVEC NOS EXPERTS

+33 (0)7 66 70 81 98

FORMATION

YELLOW BELT Lean Manufacturing



E-learning
(synchrone ou asynchrone)
Présentiel
Coaching personnalisé

Qualiopi
processus certifié

RÉPUBLIQUE FRANÇAISE

La certification qualité a été délivrée au titre de la
catégorie d'action suivante :
ACTIONS DE FORMATION



28h



A partir de 795 €

Objectifs / Compétences

- Comprendre le potentiel stratégique du LEAN dans l'industrie, tant sur les performances que sur la culture d'entreprise.
- Comprendre le rôle de chacun dans la réussite d'une transformation culturelle LEAN.
- Comprendre quelle structure doit être mise en place pour garantir la réussite (système de pilotage, chef de projet, animateurs de chantier).
- Savoir identifier les gaspillages dans l'industrie (MUDA, MURI, MURA).
- Savoir participer à une cartographie de processus et identifier les gaspillages.
- Comprendre les 5S et la supervision active.
- Réussir sa formation à coup sûr.

100 % de réussite

Cours animé et interactif, avec des jeux pour la mise en pratique et des Quizz.
Les ressources et l'aide fournies par nos équipes vous feront réussir à coup sûr.

Pré-requis

Bases de l'usage d'internet et d'un navigateur web.

Un titre de niveau III et /ou une première expérience professionnelle de 3 ans.

Des notions élémentaires sur la qualité et sur le management des processus sont un plus.

Utilisation d'un ordinateur (I5 mini) et d'un système d'exploitation adapté (Windows 10 mini, MacOS 11 mini).

Utilisation d'un navigateur adapté (Edge, Safari).

Il n'est pas nécessaire d'avoir suivi la formation Sponsor Belt Lean pour devenir Yellow Belt Lean.

Pour qui

Ce stage est destiné à tous les collaborateurs d'une entreprise, notamment les gestionnaires et les managers qui souhaitent comprendre la démarche LEAN MANUFACTURING.

Durée

28 heures d'e-learning 100% animé, quizz entraînement à la certification.

L'e-learning est disponible 7j/7, 24h/24 pendant 2 mois pour cette formation.

Accessibilité

Les formations en e-learning et les locaux sont accessibles aux personnes porteuses de handicap.
Signaler une situation de handicap à jerome.bilquey@exup-consulting.com.

Modalités d'accès

Veuillez envoyer une demande à jerome.bilquey@exup-consulting.com et nos équipes vous guideront.

Modalité d'évaluation

L'acquisition de compétences sera évaluée par un QCM au début et en fin de formation. Tests de contrôle de connaissances et validation des acquis à chaque étape.

Délais d'accès

L'accès est immédiat, dès réception de la convention de formation dans nos services.

PROGRAMME



YELLOW BELT Lean Manufacturing



Moyens pédagogiques

- Formation en 100% e-learning sur une plateforme dédiée ou 100% présentiel ou en mix-learning.
- La pédagogie en ligne proposée est médiatisée (voix, texte, exercices), ludique et multimodale avec des tests à chaque cours.
- Suivez de manière interactive les apprentissages des personnages et appliquez ces apprentissages sur des simulateurs de procédé.
- Mise à disposition en ligne de documents supports au début de la formation.

Module 1 :

- Situer le LEAN MANUFACTURING dans la démarche globale d'Excellence,
- Les 6 grands thèmes d'amélioration,
- Les Objectifs du Lean,
- Les rôles et responsabilités au sein d'une démarche LEAN MANUFACTURING,
- Comprendre les comportements humains avec la méthode DISC,
- La conduite du changement :
 - L'Iceberg de Wink,
 - Savoir gérer les principales réticences,
 - Les modes d'action « PROJET » versus « KAIZEN »,
 - Les phases du DMAIC.
- Savoir coordonner et piloter la démarche.

Module 2 :

- Les 7 gaspillages,
- Les indicateurs clefs de performances,
- La cartographie des flux :
 - Le diagramme Spaghetti,
 - Le diagramme de flux,
 - L'analyse de déroulement,
 - VSM (Value Stream Mapping),
 - Le BPMN (Business Process Model Notation).
- Les 5S,
- La supervision active (niveau I).

HOTLINE

DIALOGUEZ EN
MOINS DE 60 MIN
AVEC NOS EXPERTS

+33 (0)7 66 70 81 98

FORMATION

GREEN BELT Lean Manufacturing



E-learning
(synchrone ou asynchrone)
Présentiel
Coaching personnalisé

Qualiopi
processus certifié

RÉPUBLIQUE FRANÇAISE

La certification qualité a été délivrée au titre de la
catégorie d'action suivante :
ACTIONS DE FORMATION



56h



A partir de 1 495 €

Objectifs / Compétences

- Mettre en place la structure interne pour garantir la réussite (système de pilotage, chef de projet, animateurs de chantier).
- Sélectionner et mettre en œuvre des outils LEAN MANUFACTURING dans le secteur très spécifique de l'industrie.
- Réaliser des chantiers LEAN simples (référenciel ProConseils) du niveau Green Belt.
- Participer à la création de la culture LEAN dans l'entreprise.
- Conduire, animer et organiser des chantiers simples en mode projet.

100 % de réussite

Cours animé et interactif, avec des jeux pour la mise en pratique et des Quizz.
Les ressources et l'aide fournies par nos équipes vous feront réussir votre certification à coup sûr.

Pré-requis

Bases de l'usage d'internet et d'un navigateur web.
Un titre de niveau III et /ou une première expérience professionnelle de 3 ans.
Des notions élémentaires sur la qualité et sur le management des processus sont un plus.
Utilisation d'un ordinateur (I5 mini) et d'un système d'exploitation adapté (Windows 10 mini, MacOS 11 mini).
Utilisation d'un navigateur adapté (Edge, Safari).
Il n'est pas nécessaire d'être déjà Yellow Belt Lean pour devenir Green Belt Lean.

Pour qui

Ce stage est destiné aux chefs de service et gestionnaires amenés à conduire un projet LEAN afin de maîtriser les concepts de la méthode et la culture.

Durée

56 heures d'e-learning 100% animé, quizz entraînement à la certification.
L'e-learning est disponible 7j/7, 24h/24 pendant 6 mois pour cette formation.

Accessibilité

Les formations en e-learning et les locaux sont accessibles aux personnes porteuses de handicap.
Signaler une situation de handicap à jerome.bilquey@exup-consulting.com.

Modalités d'accès

Veuillez envoyer une demande à jerome.bilquey@exup-consulting.com et nos équipes vous guideront.

Modalité d'évaluation

L'acquisition de compétences sera évaluée par un QCM au début et en fin de formation. QCM d'entraînement à la certification à chaque étape.
Il est possible d'être certifié par un organisme indépendant.

Délais d'accès

L'accès est immédiat, dès réception de la convention de formation dans nos services.

PROGRAMME



GREEN BELT Lean Manufacturing



Moyens pédagogiques

- Formation en 100% e-learning sur une plateforme dédiée ou 100% présentiel ou en mix-learning.
- La pédagogie en ligne proposée est médiatisée (voix, texte, exercices), ludique et multimodale avec des tests à chaque cours.
- Suivez de manière interactive les apprentissages des personnages et appliquez ces apprentissages sur des simulateurs de procédé.
- Mise à disposition en ligne de documents supports au début de la formation.

Module 1 :

- Les 6 grands thèmes d'amélioration,
- Les Objectifs du Lean,
- Les rôles et responsabilités au sein d'une démarche LEAN MANUFACTURING,
- Comprendre les comportements humains avec la méthode DISC,
- La conduite du changement :
 - L'Iceberg de Wink,
 - Savoir gérer les principales réticences,
 - Les modes d'action « PROJET » versus « KAIZEN »,
 - Les phases du DMAIC.
- Savoir coordonner et piloter la démarche.

Module 2 :

- Les 7 gaspillages,
- Les indicateurs clés de performance,
- La cartographie des flux,
 - Le diagramme Spaghetti,
 - Le diagramme de flux,
 - L'analyse de déroulement,
 - VSM (Value Stream Mapping),
 - Le BPMN (Business Process Model Notation).
- Les 5S,
- La Supervision Active.

Module 3 :

- Comprendre les concepts de base des flux :
 - Le Pacemaker,
 - Le flux tiré,
 - Le flux poussé,
 - Le flux continu.
- Savoir optimiser des flux et les mettre en œuvre :
 - Le One Piece Flow,
 - Le FIFO (Fist In First Out),
 - Le KANBAN des tâches,
 - Le KANBAN d'approvisionnement,
 - Les 4 familles de standard visuels :
 - > Les standards de flux,
 - > Les instructions,
 - > Les indicateurs,
 - > Les rituels d'animation.
- Les fondamentaux du LEAN MANUFACTURING :
 - La méthode YAMAZUMI,
 - La méthode SMED,
 - La gestion autonome de la maintenance.

HOTLINE

DIALOGUEZ EN
MOINS DE 60 MIN
AVEC NOS EXPERTS

+33 (0)7 66 70 81 98


FORMATION

BLACK BELT Lean Manufacturing



E-learning
(synchrone ou asynchrone)
Présentiel
Coaching personnalisé

Qualiopi
processus certifié

 RÉPUBLIQUE FRANÇAISE

La certification qualité a été délivrée au titre de la
catégorie d'action suivante :
ACTIONS DE FORMATION



84h



A partir de 1 995 €

Objectifs / Compétences

- Mettre en place la structure interne pour garantir la réussite (système de pilotage, chef de projet, animateurs de chantier).
- Sélectionner et mettre en œuvre des outils LEAN MANUFACTURING dans le secteur très spécifique de l'industrie.
- Réaliser des chantiers LEAN simples (référenciel ProConseils) du niveau Black Belt.
- Participer à la création de la culture LEAN dans l'entreprise.
- Conduire, animer et organiser des chantiers simples en mode projet.

100 % de réussite

Cours animé et interactif, avec des jeux pour la mise en pratique et des Quizz.
Les ressources et l'aide fournies par nos équipes vous feront réussir votre certification à coup sûr.

Pré-requis

Bases de l'usage d'internet et d'un navigateur web.
Un titre de niveau III et /ou une première expérience professionnelle de 3 ans.
Des notions élémentaires sur la qualité et sur le management des processus sont un plus.
Utilisation d'un ordinateur (I5 mini) et d'un système d'exploitation adapté (Windows 10 mini, MacOS 11 mini).
Utilisation d'un navigateur adapté (Edge, Safari).
Il n'est pas nécessaire d'être déjà Green Belt Lean pour devenir Black Belt Lean.

Pour qui

Ce stage est destiné aux chefs de service et gestionnaires amenés à conduire un projet LEAN afin de maîtriser les concepts de la méthode et la culture.

Durée

84 heures d'e-learning 100% animé, quizz entraînement à la certification.
L'e-learning est disponible 7j/7, 24h/24 pendant 6 mois pour cette formation.

Accessibilité

Les formations en e-learning et les locaux sont accessibles aux personnes porteuses de handicap.
Signaler une situation de handicap à jerome.bilquey@exup-consulting.com.

Modalités d'accès

Veuillez envoyer une demande à jerome.bilquey@exup-consulting.com et nos équipes vous guideront.

Modalité d'évaluation

L'acquisition de compétences sera évaluée par un QCM au début et en fin de formation. QCM d'entraînement à la certification à chaque étape.
Il est possible d'être certifié par un organisme indépendant.

Délais d'accès

L'accès est immédiat, dès réception de la convention de formation dans nos services.

PROGRAMME



BLACK BELT Lean Manufacturing



Moyens pédagogiques

- Formation en 100% e-learning sur une plateforme dédiée ou 100% présentiel ou en mix-learning.
- La pédagogie en ligne proposée est médiatisée (voix, texte, exercices), ludique et multimodale avec des tests à chaque cours.
- Suivez de manière interactive les apprentissages des personnages et appliquez ces apprentissages sur des simulateurs de procédé.
- Mise à disposition en ligne de documents supports au début de la formation.

Module 1 :

- Les 6 grands thèmes d'amélioration,
- Les Objectifs du Lean,
- Les rôles et responsabilités au sein d'une démarche LEAN MANUFACTURING,
- Comprendre les comportements humains avec la méthode DISC,
- La conduite du changement :
 - L'Iceberg de Wink,
 - Savoir gérer les principales réticences,
 - Les modes d'action « PROJET » versus « KAIZEN »,
 - Les phases du DMAIC.
- Savoir coordonner et piloter la démarche.

Module 2 :

- Les 7 gaspillages,
- Les indicateurs clés de performance,
- La cartographie des flux,
 - Le diagramme Spaghetti,
 - Le diagramme de flux,
 - L'analyse de déroulement,
 - VSM (Value Stream Mapping),
 - Le BPMN (Business Process Model Notation).
- Les 5S,
- La Supervision Active.

Module 3 :

- Comprendre les concepts de base des flux :
 - Le Pacemaker,
 - Le flux tiré,
 - Le flux poussé,
 - Le flux continu.
- Savoir optimiser des flux et les mettre en œuvre :
 - Le One Piece Flow,
 - Le FIFO (Fist In First Out),
 - Le KANBAN des tâches,
 - Le KANBAN d'approvisionnement,
 - Les 4 familles de standard visuels :
 - > Les standards de flux,
 - > Les instructions,
 - > Les indicateurs,
 - > Les rituels d'animation.
- Les fondamentaux du LEAN MANUFACTURING :
 - La méthode YAMAZUMI,
 - La méthode SMED,
 - La gestion autonome de la maintenance.

Module 4 :

- Présentation du parcours Black,
- Le Management Stratégique HOSHIN,
- Le diagnostic Lean,
- TPM : résolution de problème (5M, 5Pourquoi...),
- TPM : Maîtrise Statistique des Procédés (MSP),
- Le Lissage-Mixage (HEIJUNKA),
- La Gestion des Risques (AMDEC).

HOTLINE

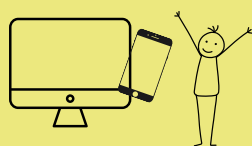
DIALOGUEZ EN
MOINS DE 60 MIN
AVEC NOS EXPERTS

+33 (0)7 66 70 81 98

FORMATION

8D

Méthode de résolution de problème



E-learning
(synchrone ou asynchrone)
Présentiel
Coaching personnalisé

Qualiopi
processus certifié

RÉPUBLIQUE FRANÇAISE

La certification qualité a été délivrée au titre de la catégorie d'action suivante :
ACTIONS DE FORMATION



14h



A partir de 795 €

Objectifs / Compétences

- Intégrer ou animer un groupe de résolution de problèmes dans l'entreprise grâce à la démarche de Dorian Shainin.
- Une méthode innovante basée sur les données.
- Réussir sa formation à coup sûr.

Descriptif

La démarche de Dorian Shainin est une approche originale de résolution de problème. Fondée sur des outils visuels, l'approche permet grâce à des essais simples de trouver le facteur responsable de la non qualité dans un produit.

Ce séminaire présente l'ensemble de la démarche proposée par Dorian Shainin ainsi que les outils qui soutiennent cette démarche.

100 % de réussite

Cours animé et interactif, avec les simulateurs de procédés pour la mise en pratique. Les ressources et l'aide fournies par nos équipes vous feront réussir votre formation à coup sûr.

Pré-requis

Bases de l'usage d'internet et d'un navigateur web.

Un titre de niveau III et/ou une 1ère expérience professionnelle de 2 ans.

Des notions élémentaires sur la qualité sont un plus.

Utilisation d'un ordinateur (15 mini) et d'un système d'exploitation adapté (Windows 10 mini, MacOS 11 mini).

Utilisation d'un navigateur adapté (Edge, Safari).

Pour qui

Ce stage est destiné aux ingénieurs, techniciens et agents de maîtrise amenés à résoudre des problèmes dans le cadre de la conception et de l'amélioration de produits ou de processus industriels.

Durée

14 heures d'E-learning 100% animé, quizz entraînement mise en oeuvre des points théoriques sur simulateurs industriels.

L'E-learning est disponible 7j/7, 24h/24 pendant 2 mois pour cette formation.

Accessibilité

Les formations en E-learning et les locaux sont accessibles aux personnes porteuses de handicap. Signaler une situation de handicap à jerome.bilquey@exup-consulting.com.

Modalités d'accès

Veillez envoyer une demande à jerome.bilquey@exup-consulting.com et nos équipes vous guideront.

Modalité d'évaluation

L'acquisition de compétences sera évaluée par un QCM au début et en fin de formation. Tests de contrôle de connaissances et validation des acquis à chaque étape.

Délais d'accès

L'accès est immédiat, dès réception de la convention de formation dans nos services.

PROGRAMME



8D - Méthode de résolution de problème



Moyens pédagogiques

- Traités à partir du logiciel Ellistat qui permet de réaliser l'ensemble des calculs, on se concentrera plus sur l'utilisation des outils que sur la théorie sous-jacente.
- Plusieurs simulateurs numériques permettent de mettre en œuvre de façon ludique cette méthode au cours de la formation.
- Un licence de 2 mois monoposte du logiciel Ellistat est incluse avec la formation.

Les principes fondateurs

- La démarche de maîtrise de la variabilité,
- Comparaison avec les démarches 8D, DMAICS,
- La démarche d'analyse, l'entonnoir à X.

Les outils de la démarche d'analyse

- Le multivari,
- Le diagramme de concentration de défauts,
- L'inversion de composants,
- La comparaison par paires,
- L'inversion de variables,
- Les plans d'expériences,
- Régressions.

Les outils de mise sous contrôle

- La détermination de tolérances réalistes,
- Détermination du plan de surveillance,
- Maîtrise statistique du processus : la carte de contrôle.

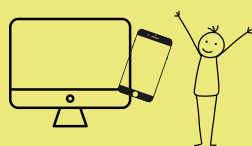
HOTLINE

DIALOGUEZ EN
MOINS DE 60 MIN
AVEC NOS EXPERTS

+33 (0)7 66 70 81 98

FORMATION

GREEN BELT Lean Six Sigma



E-learning
(synchrone ou asynchrone)
Présentiel
Coaching personnalisé

Qualiopi
processus certifié

RÉPUBLIQUE FRANÇAISE

La certification qualité a été délivrée au titre de la
catégorie d'action suivante :
ACTIONS DE FORMATION



60h



1 495 €

Objectifs / Compétences

- Sélectionner la méthodologie DMAIC d'amélioration par percée d'un processus complexe et en démontrer la pertinence.
- Appliquer les phases du DMAIC, les étapes qui les composent.
- Définir et réaliser la collecte des données d'entrée et de sortie.
- Choisir, savoir conduire, animer et organiser un projet simple DMAIC en terme de gestion de projet.
- Démontrer son aptitude à la conduite du changement dans la cadre du déploiement d'un projet simple DMAIC et d'un chantier d'amélioration Lean, ou à participer activement à la réalisation de ceux-ci.
- Obtenez la certification Green Belt Six Sigma.
- Devenir autonome sur des projets Six Sigma afin d'acquérir la certification de connaissance et compétence GREEN BELT SIX SIGMA.
- Réussir sa formation à coup sûr.

100 % de réussite

Cours animé et interactif, avec les simulateurs de procédés pour la mise en pratique. Les ressources et l'aide fournies par nos équipes vous feront réussir à coup sûr.

Pré-requis

Bases de l'usage d'internet et d'un navigateur web.

Un titre de niveau V et/ou une 1ère expérience professionnelle de 2 ans.

Des notions élémentaires sur la qualité, sur le management des processus et des statistiques sont un plus. Utilisation d'un ordinateur (I5 mini) et d'un système d'exploitation adapté (Windows 10 mini, MacOS 11 mini).

Utilisation d'un navigateur adapté (Edge, Safari).

Il n'est pas nécessaire d'être Yellow Belt Six Sigma pour devenir Green Belt Six Sigma.

Pour qui

Ce stage est destiné aux collaborateurs, notamment, agents de maîtrise, techniciens ou ingénieurs, amenés à participer à un projet SIX SIGMA ou à utiliser les concepts de la méthode.

Durée

60 heures d'e-learning 100% animé, quizz entraînement à la certification.

L'e-learning est disponible 7j/7, 24h/24 pendant 6 mois pour cette formation.

Accessibilité

Les formations en e-learning et les locaux sont accessibles aux personnes porteuses de handicap. Signaler une situation de handicap à jerome.bilquey@exup-consulting.com.

Modalités d'accès

Veuillez envoyer une demande à jerome.bilquey@exup-consulting.com et nos équipes vous guideront.

Modalité d'évaluation

L'acquisition de compétences sera évaluée par un QCM au début et en fin de formation. Tests de contrôle de connaissances et validation des acquis à chaque étape.

Délais d'accès

L'accès est immédiat, dès réception de la convention de formation dans nos services.

PROGRAMME



GREEN BELT Lean Six Sigma



Moyens pédagogiques

- Formation en 100% e-learning sur une plateforme dédiée ou 100% présentiel ou en mix-learning.
- La pédagogie en ligne proposée est médiatisée (voix, texte, exercices), ludique et multimodale avec des tests à chaque cours.
- Suivez de manière interactive les apprentissages des personnages de niveau Green Belt et appliquez ces apprentissages sur des simulateurs de procédé.
- Mise à disposition en ligne de documents supports au début de la formation.
- Mise à disposition gratuite du logiciel Ellistat pendant 1 an pour bénéficier des statistiques industrielles pendant la formation pour l'application des outils statistiques.
- Les séances collectives de tutorat sont proposées, moyennant un surcoût.

HOTLINE

DIALOGUEZ EN
MOINS DE 60 MIN
AVEC NOS EXPERTS

+33 (0)7 66 70 81 98

Module 1 – la phase DEFINIR et ses outils

(~ 10 heures de cours)

- Les origines du Six Sigma,
- La démarche DMAIC,
- La charte projet,
- Comprendre le périmètre du processus (QOQCCP, Est/N'est pas, SIPOC),
- Comprendre les besoins clients (VOC, CTQ, KANO),
- Gérer les hommes et le planning (RASCI, gestion du planning),
- Animation d'un projet,
- Gérer les risques (SWOT).

Module 2 – la phase MESURER et ses outils

(~ 15 heures de cours)

- Comprendre la phase mesurer,
- Savoir identifier les X potentiels (Brainstorming, Diagramme Cause/Effet, Matrice X/Y),
- Construire un plan de collecte de données,
- Connaître les statistiques de base,
- Connaître les graphiques de base,
- Comprendre l'origine de la variabilité,
- Comprendre l'origine de la loi normale,
- Savoir calculer les indicateurs de capabilité (Cp, Cpk, Pp, Ppk, z),
- Mesurer la capabilité des instruments de mesure (MSA),
- Gage R&R et Gage R&R attribut,
- Mesurer la justesse d'un instrument.

Module 3 – la phase ANALYSER et ses outils

(~ 15 heures de cours)

- Comprendre la phase analyser,
- Utiliser les tests statistiques paramétriques et non paramétriques,
- Introduction à la notion de puissance, risque alpha et bêta,
- Régression linéaire simple et régression linéaire multiple,
- Savoir modéliser des données.

Module 4 – la phase INNOVER et ses outils

(~ 10 heures de cours)

- Élaborer les solutions potentielles,
- Sélectionner les solutions les plus adaptées,
- Analyser les risques,
- Construire le plan de mise en œuvre,
- Mettre en place les améliorations,
- Valider les résultats,
- Faire la revue de validation.

Module 5 – la phase CONTRÔLER et ses outils

(~ 10 heures de cours)

- Élaborer le plan de surveillance du processus,
- Mettre en place le plan de surveillance,
- Mettre les X sous contrôle pour maîtriser les Y,
- Démontrer la performance et les résultats financiers,
- Mettre en place les nouveaux standards,
- Déployer les solutions,
- Clore le projet.

PROGRAMME



GREEN BELT Lean Six Sigma



Moyens pédagogiques

- Formation en 100% e-learning sur une plateforme dédiée ou 100% présentiel ou en mix-learning.
- La pédagogie en ligne proposée est médiatisée (voix, texte, exercices), ludique et multimodale avec des tests à chaque cours.
- Suivez de manière interactive les apprentissages des personnages de niveau Green Belt et appliquez ces apprentissages sur des simulateurs de procédé.
- Mise à disposition en ligne de documents supports au début de la formation.
- Mise à disposition gratuite du logiciel Ellistat pendant 1 an pour bénéficier des statistiques industrielles pendant la formation pour l'application des outils statistiques.
- Les séances collectives de tutorat sont proposées, moyennant un surcoût.

HOTLINE

DIALOGUEZ EN
MOINS DE 60 MIN
AVEC NOS EXPERTS

+33 (0)7 66 70 81 98

Module 6

(~ 14 heures de cours heures de cours)

- Situer le LEAN MANUFACTURING dans la démarche globale d'Excellence,
- Les 6 grands thèmes d'amélioration,
- Les Objectifs du Lean,
- Les rôles et responsabilités au sein d'une démarche LEAN MANUFACTURING ,
- Comprendre les comportements humains avec la méthode DISC.
- La conduite du changement :
 - L'Iceberg de Wink,
 - Savoir gérer les principales réticences,
 - Les modes d'action « PROJET » versus « KAIZEN » ,
 - Les phases du DMAIC.
- Savoir coordonner et piloter la démarche.

Module 7

(~ 10 heures de cours heures de cours)

- Les 7 gaspillages,
- Les indicateurs clefs de performances,
- La cartographie des flux :
 - Le diagramme Spaghetti,
 - Le diagramme de flux,
 - L'analyse de déroulement,
 - VSM (Value Stream Mapping),
 - Le BPMN (Business Process Model Notation).
- Les 5S,
- La Supervision Active.

FORMATION

BLACK BELT Lean Six Sigma



E-learning
(synchrone ou asynchrone)
Présentiel
Coaching personnalisé



La certification qualité a été délivrée au titre de la
catégorie d'action suivante :
ACTIONS DE FORMATION



100h



2 995 €

Objectifs / Compétences

- Sélectionner la méthodologie DMAIC d'amélioration par percée d'un processus complexe et en démontrer la pertinence.
- Appliquer les phases du DMAIC, les étapes qui les composent.
- Définir et réaliser la collecte des données d'entrée et de sortie.
- Choisir, savoir conduire, animer et organiser un projet complexe DMAIC en terme de gestion de projet.
- Démontrer son aptitude à la conduite du changement dans la cadre du déploiement d'un projet complexe DMAIC et d'un chantier d'amélioration Lean, ou à participer activement à la réalisation de ceux-ci.
- Démontrer une assistance technique et méthodologique dans le déploiement de projet Green Belt.
- Réussir sa formation à coup sûr.

100 % de réussite

Cours animé et interactif, avec les simulateurs de procédés pour la mise en pratique. Les ressources et l'aide fournies par nos équipes vous feront réussir à coup sûr.

Pré-requis

Bases de l'usage d'internet et d'un navigateur web.

Diplôme de niveau 6 et/ou une 1ère expérience professionnelle de 5 ans.

Des notions élémentaires sur la qualité, sur le management des processus et des statistiques sont un plus. Utilisation d'un ordinateur (15 mini) et d'un système d'exploitation adapté (Windows 10 mini, MacOS 11 mini).

Utilisation d'un navigateur adapté (Edge, Safari).

Il n'est pas nécessaire d'être Green Belt Six Sigma pour devenir Black Belt Six Sigma.

Pour qui

Cette formation est destinée aux collaborateurs, notamment, cadres, agents de maîtrise, techniciens ou ingénieurs, amenés à conduire un projet SIX SIGMA ou à maîtriser les concepts de la méthode et les étapes DMAIC.

Durée

100 heures d'e-learning 100% animé, quizz entraînement à la certification.

L'e-learning est disponible 7j/7, 24h/24 pendant 9 mois pour cette formation.

Cette formation est modulable. Merci de nous contacter pour trouver la formule qui serait la plus adaptée à vos besoins.

Accessibilité

Les formations en e-learning et les locaux sont accessibles aux personnes porteuses de handicap. Signaler une situation de handicap à jerome.bilquey@exup-consulting.com.

Modalités d'accès

Veillez envoyer une demande à jerome.bilquey@exup-consulting.com et nos équipes vous guideront.

Modalité d'évaluation

L'acquisition de compétences sera évaluée par un QCM au début et en fin de formation. Tests de contrôle de connaissances et validation des acquis à chaque étape.

Délais d'accès

L'accès est immédiat, dès réception de la convention de formation dans nos services.

PROGRAMME



BLACK BELT LEAN SIX SIGMA



Moyens pédagogiques

- Formation en 100% e-learning sur une plateforme dédiée ou 100% présentiel ou en mix-learning.
- La pédagogie en ligne proposée est médiatisée (voix, texte, exercices), ludique et multimodale avec des tests à chaque cours.
- Suivez de manière interactive les apprentissages des personnages et appliquez ces apprentissages sur des simulateurs de procédé.
- Mise à disposition en ligne de documents supports au début de la formation.
- Mise à disposition gratuite du logiciel Ellistat pendant 1 an pour bénéficier des statistiques industrielles pendant la formation pour l'application des outils statistiques.
- Les séances collectives de tutorat sont proposées, moyennant un surcoût.

HOTLINE

DIALOGUEZ EN
MOINS DE 60 MIN
AVEC NOS EXPERTS

+33 (0)7 66 70 81 98

Module 1 – la phase DEFINIR et ses outils

(~ 15 heures de cours)

- Charte Projet, SWOT, SIPOC,
- Logigramme détaillé, rappel VSM,
- Voix du client, diagramme de Kano,
- Conception enquête, RACI, CTQ,
- Animation d'un projet.

Module 2 – la phase MESURER et ses outils

(~ 30 heures de cours)

- Mesurer et identifier les xi potentiels,
- Construire un plan de collecte de données,
- Comprendre l'origine de la variabilité,
- Comprendre l'origine de la loi normale,
- Savoir calculer les indicateurs de capacité,
- Mesurer la capacité des instruments de mesure,
- Gage R&R et Gage R&R Attributs.

Module 3 – la phase ANALYSER et ses outils

(~ 20 heures de cours)

- Tests d'hypothèses paramétriques,
- Tests d'hypothèses non paramétriques,
- Régression linéaire simple,
- Régression multiple.

Module 4 – la phase INNOVER et ses outils

(~ 20 heures de cours)

- Comprendre la phase innover,
- Savoir construire des plans d'expérience,
- Plan de Taguchi,
- Plan factoriel,
- Surface de réponses.

Module 5 – la phase CONTRÔLER et ses outils

(~ 20 heures de cours)

- Comprendre la phase Contrôler,
- Les cartes de contrôle (I, X bar/R),
- Carte de contrôle aux attributs,
- Construire un plan de surveillance.

PROGRAMME

BLACK BELT σ LEAN SIX SIGMA

Moyens pédagogiques

- Formation en 100% e-learning sur une plateforme dédiée ou 100% présentiel ou en mix-learning.
- La pédagogie en ligne proposée est médiatisée (voix, texte, exercices), ludique et multimodale avec des tests à chaque cours.
- Suivez de manière interactive les apprentissages des personnages et appliquez ces apprentissages sur des simulateurs de procédé.
- Mise à disposition en ligne de documents supports au début de la formation.
- Mise à disposition gratuite du logiciel Ellistat pendant 1 an pour bénéficier des statistiques industrielles pendant la formation pour l'application des outils statistiques.
- Les séances collectives de tutorat sont proposées, moyennant un surcoût.

HOTLINE

DIALOGUEZ EN
MOINS DE 60 MIN
AVEC NOS EXPERTS

+33 (0)7 66 70 81 98

Module 6

(~ 14 heures de cours heures de cours)

- Situer le LEAN MANUFACTURING dans la démarche globale d'Excellence,
- Les 6 grands thèmes d'amélioration,
- Les Objectifs du Lean,
- Les rôles et responsabilités au sein d'une démarche LEAN MANUFACTURING ,
- Comprendre les comportements humains avec la méthode DISC.
- La conduite du changement :
 - L'Iceberg de Wink,
 - Savoir gérer les principales réticences,
 - Les modes d'action « PROJET » versus « KAIZEN »,
 - Les phases du DMAIC.
- Savoir coordonner et piloter la démarche.

Module 7

(~ 10 heures de cours heures de cours)

- Les 7 gaspillages,
- Les indicateurs clefs de performances,
- La cartographie des flux :
 - Le diagramme Spaghetti,
 - Le diagramme de flux,
 - L'analyse de déroulement,
 - VSM (Value Stream Mapping),
 - Le BPMN (Business Process Model Notation).
- Les 5S,
- La Supervision Active.

Module 8

(~ 10 heures de cours heures de cours)

- Comprendre les concepts de base des flux :
 - Le Pacemaker,
 - Le flux tiré,
 - Le flux poussé,
 - Le flux continu.
- Savoir optimiser des flux et les mettre en œuvre :
 - Le One Piece Flow,
 - Le FIFO (Fist In First Out),
 - Le KANBAN des tâches,
 - Le KANBAN d'approvisionnement,
 - Les 4 familles de standard visuels,
 - Les standards de flux,
 - Les instructions,
 - Les indicateurs,
 - Les rituels d'animation.
- Les fondamentaux du LEAN MANUFACTURING :
 - La méthode YAMAZUMI,
 - La méthode SMED,
 - La gestion autonome de la maintenance.

CATALOGUE DE FORMATION



LEAN SERVICE AGILE

- Sponsor p. 2
- Yellow Belt p. 4
- Green Belt p. 6



LEAN MANUFACTURING

- Sponsor p. 8
- Yellow Belt p. 10
- Green Belt p. 12

RÉSOLUTION DE PROBLÈME

- 8D p. 14

LEAN 6 SIGMA

- Green Belt p. 16
- Black Belt p. 19