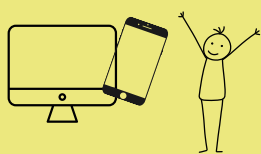


FORMATION IA NIVEAU 2

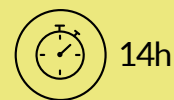
Intelligence artificielle : Automatisation des flux IA



Présentiel



Coaching personnalisé



14h

€ 1 830 € HT

100 % de réussite

Formation animée, interactive et participative, avec des jeux et études de cas pour une mise en pratique concrète. Les ressources et l'aide fournies par nos équipes vous feront réussir à coup sûr.

Pré-requis

Maîtriser la « formation IA Niveau 1 : le collaborateur augmenté ».

Un titre de niveau III et /ou une première expérience professionnelle de 3 ans.

Avoir les bases de l'usage d'internet et d'un navigateur web. Utilisation d'un ordinateur (I5 mini) et d'un OS adapté (Windows 10 mini, MacOS 11 mini). Utilisation d'un navigateur adapté (Edge, Safari, Chrome...).

Pour qui

Cette formation est destinée aux gestionnaires amenés à utiliser les flux automatisés IA, aux chefs de services, responsables, managers et directeurs. Pour une utilisation sur le terrain ou pour préparer la montée en compétence de son entreprise.

Durée

14 heures présentiels.

La plateforme de formation en ligne est disponible 7j/7, 24h/24 pendant 3 mois après cette formation.

Accès offert à 16 IA pendant 1 mois après cette formation.

Accessibilité

Les locaux sont accessibles aux personnes porteuses de handicap.

Merci de bien vouloir signaler une situation de handicap à jerome.bilquey@exup-consulting.com.

Modalités d'accès

Veuillez envoyer une demande à formation@exup-consulting.com et nos équipes vous guideront sur le lieu et les dates de formation.

Modalité d'évaluation

L'acquisition de compétences sera évaluée par un QCM au début et en fin de formation.

Chaque participant présentera son étude de cas réalisée avec les agents IA qu'il aura créée pendant la formation.

Délais d'accès

Nos équipes vous guideront sur le lieu et les dates de formation.

Objectifs / Compétences

- Structurer l'intégration de l'IA dans un flux automatisé
- Comprendre la notion de base de données, d'interface, d'agents IA
- Savoir cartographier les processus métiers
- Concevoir et prototyper une automatisation de flux IA pour un travail métier ou un produit numérique
- Mesurer l'impact opérationnel et les gains de performance liés à l'usage de flux IA

Programme

- Les 4 parties constituant un flux automatisé IA
- Automatisation de son 1er processus grâce à l'IA
- Methode ReAct
- Présentation des outils essentiels (Base de données, agent IA, gestion de flux, Interface)
- Ateliers pratiques sur cas simple
- Présentation de l'étude de cas
- Exemples de cas d'usage en entreprise
- Application sur des themes RH, Production, Achats, Marketing et Qualité
- Présentation des résultats devant un jury

Outils

- Make
- Airtable
- Softr
- API IA
- Agents IA
- Logique ReAct
- Cartographie de flux BPMN

Accès offert à 16 IA pendant 1 mois

- GPT
- Claude
- Gemini
- Mistral
- Grok
- Nano Banana
- FLUX
- GPT Image
- Recraft
- Stable Diffusion
- DeepSeek
- Kimi K2.5
- Perplexity
- Grok (Web)
- GPT (Web)
- Gemini (Web)

