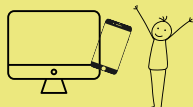


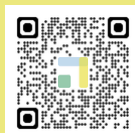
# FORMATION

## LEAN SIX SIGMA YELLOW BELT



E-learning  
(synchrone ou asynchrone)  
Présentiel  
Coaching personnalisé

Certifiante  
Eligible CPF



RS6325

Date d'enregistrement  
31/05/2023



35h



À partir de 1 050 € HT

### 100 % de réussite

Cours animé et interactif, avec les simulateurs de procédés pour la mise en pratique.

Les ressources et l'aide fournies par nos équipes vous feront réussir à coup sûr.

Certification possible grâce à notre partenaire Progress Partners, organisme certificateur indépendant : + 450 € HT

### Pré-requis

Bases de l'usage d'internet et d'un navigateur web. Un titre de niveau III et /ou une première expérience professionnelle de 3 ans.

Des notions élémentaires sur la qualité et sur le management des processus sont un plus.

Utilisation d'un ordinateur (15 mini) et d'un système d'exploitation adapté (Windows 10 mini, MacOS 11 mini).

Utilisation d'un navigateur adapté (Edge, Safari).

### Pour qui

Ce stage est destiné à tous les collaborateurs d'une entreprise, notamment les gestionnaires et les managers qui souhaitent comprendre la démarche Lean Six-Sigma.

### Durée

28 heures d'e-learning 100% animé, quizz entraînement.

L'e-learning est disponible 7j/7 24h/24 pendant 2 mois pour cette formation.

### Accessibilité

Les formations en e-learning et les locaux sont accessibles aux personnes porteuses de handicap.

Signaler une situation de handicap à [jerome.bilquey@exup-consulting.com](mailto:jerome.bilquey@exup-consulting.com).

### Modalités d'accès

Veuillez envoyer une demande à [jerome.bilquey@exup-consulting.com](mailto:jerome.bilquey@exup-consulting.com) et nos équipes vous guideront.

### Modalité d'évaluation

L'acquisition de compétences sera évaluée par un QCM au début et en fin de formation.

Tests de contrôle de connaissances et validation des acquis à chaque étape.

Certification : validation des connaissances et des compétences sur une étude de cas par un organisme certificateur indépendant (Progress Partners).

### Délais d'accès

L'accès est immédiat, dès réception de la convention de formation dans nos services.

### Objectifs / Compétences

- C1 : Sélectionner l'outil Lean et/ou Six Sigma adapté pour atteindre la performance souhaitée par le client, en analysant la situation existante,
- C2 : Réaliser les statistiques élémentaires pour comprendre le comportement du process, en utilisant des outils mathématiques,
- C3 : Identifier les gaspillages en utilisant des grilles d'observation spécifiques, pour réaliser un état des lieux d'une situation donnée,
- C4 : Appliquer les 3 principes et les 7 concepts du Lean pour incarner la posture adéquate dans son organisation et pour influencer sur les comportements de ses collaborateurs, en se les appropriant,
- C5 : Utiliser les Standards, 5S et management visuel en appliquant la méthodologie adaptée, pour optimiser les environnements de travail,
- C6 : Résoudre des problèmes en appliquant les méthodologies et les outils adéquats (PDCA, 5 Pourquoi,...), pour les éliminer définitivement,
- C7 : Piloter un projet simple d'amélioration de bout en bout, afin d'animer des ateliers de progrès en équipe pour obtenir des résultats concrets d'amélioration sur le terrain, en suivant les étapes du PDCA

### Programme

#### Module 1 :

- Mode d'emploi du E-Learning,
- Situer le Lean et le 6-Sigma dans l'amélioration continue,
- Les rôles dans le Lean,
- Conduite du Changement,
- La pyramide de supervision active,
- Le Management par les couleurs (DISC),
- Présentation Six Sigma,
- DMAIC, une démarche de projet.

#### Module 2 :

- Les indicateurs clés de performance,
- Les gaspillages,
- Les cartographies des flux,
- Les standards,
- Les 5S,
- La supervision active (SA).

#### Module 3 :

- Savoir identifier un projet 6-Sigma,
- Définir un chantier,
- Identifier les Xi potentiels,
- La résolution de problèmes,
- Statistiques élémentaires.