

CATALOGUE DE FORMATION



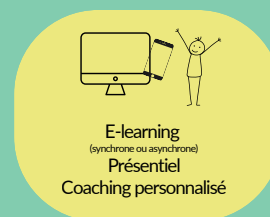
INTELLIGENCE ARTIFICIELLE

- N1 Le collaborateur augmenté p. 2
- N2 Automatisation des flux IA p. 3
- N3 Stratégie et pilotage de l'IA p. 4
- N4 Data Analysis et Machine Learning p. 5



LEAN SERVICE

- Sponsor p. 6
- Yellow Belt p. 8
- Green Belt p. 10
- Black Belt p. 12



LEAN MANUFACTURING

- Sponsor p. 14
- Yellow Belt p. 16
- Green Belt p. 18
- Black Belt p. 20



RÉSOLUTION DE PROBLÈME

- 8D p. 22

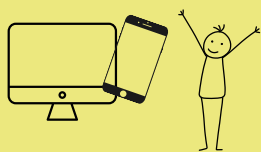
LEAN 6 SIGMA

- Yellow Belt p. 24
- Green Belt p. 26
- Black Belt p. 29



FORMATION IA NIVEAU 1

Intelligence artificielle : Le collaborateur augmenté



Présentiel



Coaching personnalisé



14h

€ 1 730 € HT

100 % de réussite

Formation animée, interactive et participative, avec des jeux et études de cas pour une mise en pratique concrète.

Les ressources et l'aide fournies par nos équipes vous feront réussir à coup sûr.

Pré-requis

Avoir les bases de l'usage d'internet et d'un navigateur web.

Un titre de niveau III et /ou une première expérience professionnelle de 3 ans.

Utilisation d'un ordinateur (I5 mini) et d'un OS adapté (Windows 10 mini, MacOS 11 mini). Utilisation d'un navigateur adapté (Edge, Safari, Chrome...).

Pour qui

Cette formation est destinée aux responsables, managers, directeurs commerciaux, marketing, RH et gestionnaires amenés à utiliser les agents IA. Pour les utiliser sur le terrain ou pour préparer la montée en compétence de son entreprise.

Durée

14 heures présentielles.

La plateforme de formation en ligne est disponible 7j/7, 24h/24 pendant 3 mois après cette formation.

Accès offert à 16 IA pendant 1 mois après cette formation.

Accessibilité

Les locaux sont accessibles aux personnes porteuses de handicap.

Merci de bien vouloir signaler une situation de handicap à jerome.bilquey@exup-consulting.com.

Modalités d'accès

Veuillez envoyer une demande à formation@exup-consulting.com et nos équipes vous guideront sur le lieu et les dates de formation.

Modalité d'évaluation

L'acquisition de compétences sera évaluée par un QCM au début et en fin de formation.

Chaque participant présentera son étude de cas réalisée avec les agents IA qu'il aura créée pendant la formation.

Délais d'accès

Nos équipes vous guideront sur le lieu et les dates de formation.

Objectifs / Compétences

- Découvrir les fondamentaux de l'IA
- Différencier BigData, Machine Learning et Deep Learning
- Comprendre comment paramétrer une IA générative
- Tester les principaux outils d'IA générative
- Déployer des assistants intelligents personnalisés (Agents IA)
- Mesurer l'impact opérationnel et les gains de performance liés à l'usage d'agents IA

Programme

- IA, ML, DL : définitions et cas d'usage
- Panorama des outils IA générative
- Introduction au prompting + méthode TCREI
- Ateliers pratiques : génération de texte, d'image, de présentation, de vidéo, de musique
- Création d'un agent GPT personnalisé
- Exemples de cas d'usage en entreprise
- Étude de cas au choix sur des thèmes RH, Production, Achats, Marketing et Qualité
- Présentation des résultats devant un jury
- Synthèse

Outils

- GPT
- Claude / Mistral
- NoteBookLM
- Gemini / NanoBannana
- Gamma
- HeyGen
- Suno

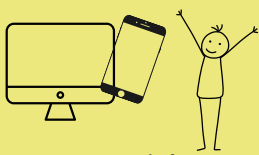
Accès offert à 16 IA pendant 1 mois

- GPT
- Claude
- Gemini
- Mistral
- Grok
- Nano Banana
- FLUX
- GPT Image
- Recraft
- Stable Diffusion
- DeepSeek
- Kimi K2.5
- Perplexity
- Grok (Web)
- GPT (Web)
- Gemini (Web)



FORMATION IA NIVEAU 2

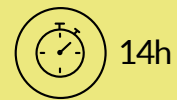
Intelligence artificielle : Automatisation des flux IA



Présentiel



Coaching personnalisé



€ 1 830 € HT

100 % de réussite

Formation animée, interactive et participative, avec des jeux et études de cas pour une mise en pratique concrète. Les ressources et l'aide fournies par nos équipes vous feront réussir à coup sûr.

Pré-requis

Maîtriser la « formation IA Niveau 1 : le collaborateur augmenté ».

Un titre de niveau III et /ou une première expérience professionnelle de 3 ans.

Avoir les bases de l'usage d'internet et d'un navigateur web. Utilisation d'un ordinateur (I5 mini) et d'un OS adapté (Windows 10 mini, MacOS 11 mini). Utilisation d'un navigateur adapté (Edge, Safari, Chrome...).

Pour qui

Cette formation est destinée aux gestionnaires amenés à utiliser les flux automatisés IA, aux chefs de services, responsables, managers et directeurs. Pour une utilisation sur le terrain ou pour préparer la montée en compétence de son entreprise.

Durée

14 heures présentiels.

La plateforme de formation en ligne est disponible 7j/7, 24h/24 pendant 3 mois après cette formation.

Accès offert à 16 IA pendant 1 mois après cette formation.

Accessibilité

Les locaux sont accessibles aux personnes porteuses de handicap.

Merci de bien vouloir signaler une situation de handicap à jerome.bilquey@exup-consulting.com.

Modalités d'accès

Veuillez envoyer une demande à formation@exup-consulting.com et nos équipes vous guideront sur le lieu et les dates de formation.

Modalité d'évaluation

L'acquisition de compétences sera évaluée par un QCM au début et en fin de formation.

Chaque participant présentera son étude de cas réalisée avec les agents IA qu'il aura créée pendant la formation.

Délais d'accès

Nos équipes vous guideront sur le lieu et les dates de formation.

Objectifs / Compétences

- Structurer l'intégration de l'IA dans un flux automatisé
- Comprendre la notion de base de données, d'interface, d'agents IA
- Savoir cartographier les processus métiers
- Concevoir et prototyper une automatisation de flux IA pour un travail métier ou un produit numérique
- Mesurer l'impact opérationnel et les gains de performance liés à l'usage de flux IA

Programme

- Les 4 parties constituant un flux automatisé IA
- Automatisation de son 1er processus grâce à l'IA
- Methode ReAct
- Présentation des outils essentiels (Base de données, agent IA, gestion de flux, Interface)
- Ateliers pratiques sur cas simple
- Présentation de l'étude de cas
- Exemples de cas d'usage en entreprise
- Application sur des themes RH, Production, Achats, Marketing et Qualité
- Présentation des résultats devant un jury

Outils

- Make
- Airtable
- Softr
- API IA
- Agents IA
- Logique ReAct
- Cartographie de flux BPMN

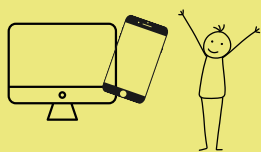
Accès offert à 16 IA pendant 1 mois

- GPT
- Claude
- Gemini
- Mistral
- Grok
- Nano Banana
- FLUX
- GPT Image
- Recraft
- Stable Diffusion
- DeepSeek
- Kimi K2.5
- Perplexity
- Grok (Web)
- GPT (Web)
- Gemini (Web)



FORMATION IA NIVEAU 3

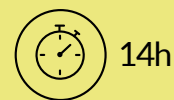
Intelligence artificielle : Stratégie et pilotage de l'IA



Présentiel



Coaching personnalisé



€ 2 130 € HT

100 % de réussite

Formation animée, interactive et participative, avec des jeux et études de cas pour une mise en pratique concrète. Les ressources et l'aide fournies par nos équipes vous feront réussir à coup sûr.

Pré-requis

Maîtriser la « formation IA Niveau 2 : automatisation des flux ».

Un titre de niveau III et /ou une première expérience professionnelle de 3 ans.

Avoir les bases de l'usage d'internet et d'un navigateur web. Utilisation d'un ordinateur (I5 mini) et d'un OS adapté (Windows 10 mini, MacOS 11 mini). Utilisation d'un navigateur adapté (Edge, Safari, Chrome...).

Pour qui

Cette formation est destinée aux directeurs et chefs de projets de la transformation digitale. Les chefs de service, gestionnaires et Black Belt sont aussi les bienvenus.

Durée

14 heures présentielles.

La plateforme de formation en ligne est disponible 7j/7, 24h/24 pendant 3 mois après cette formation.

Accès offert à 16 IA pendant 1 mois après cette formation.

Accessibilité

Les locaux sont accessibles aux personnes porteuses de handicap.

Merci de bien vouloir signaler une situation de handicap à jerome.bilquey@exup-consulting.com.

Modalités d'accès

Veuillez envoyer une demande à formation@exup-consulting.com et nos équipes vous guideront sur le lieu et les dates de formation.

Modalité d'évaluation

L'acquisition de compétences sera évaluée par un QCM au début et en fin de formation.

Chaque participant présentera son étude de cas réalisée avec les agents IA qu'il aura créée pendant la formation.

Délais d'accès

Nos équipes vous guideront sur le lieu et les dates de formation.

Objectifs / Compétences

- Penser la stratégie d'entreprise pour intégrer efficacement l'IA
- Gérer les risques
- Concevoir et piloter sa stratégie d'entreprise (même bien au-delà de l'IA)
- Mesurer l'impact opérationnel et les gains de performance liés à l'usage de l'IA

Programme

- Gérer les risques et la sécurité
- Point sur l'éthique
- Définir une stratégie d'entreprise, la décliner et la piloter
- Présentation de l'étude de cas
- Exemples de cas d'usage en entreprise
- Application sur des thèmes Service, Administration ou Industrie
- Présentation des résultats devant un jury

Outils

- Matrice risques IA
- Roadmap IA
- AI Obeya
- Pilotage ROI
- Cadre éthique

Accès offert à 16 IA pendant 1 mois

- GPT
- Claude
- Gemini
- Mistral
- Grok
- Nano Banana
- FLUX
- GPT Image
- Recraft
- Stable Diffusion
- DeepSeek
- Kimi K2.5
- Perplexity
- Grok (Web)
- GPT (Web)
- Gemini (Web)



FORMATION IA NIVEAU 4

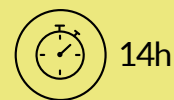
Intelligence artificielle : Data Analysis et Machine Learning



E-learning



Coaching personnalisé



€ 1 730 € HT

100 % de réussite

Formation animée, interactive et participative, avec des jeux et études de cas pour une mise en pratique concrète. Les ressources et l'aide fournies par nos équipes vous feront réussir à coup sûr.

Pré-requis

Un titre de niveau III et /ou une première expérience professionnelle de 3 ans.
Avoir les bases de l'usage d'internet et d'un navigateur web. Utilisation d'un ordinateur (15 mini) et d'un OS adapté (Windows 10 mini, MacOS 11 mini). Utilisation d'un navigateur adapté (Edge, Safari, Chrome...).

Pour qui

Cette formation est destinée aux ingénieurs, responsables qualité, amélioration continue avancée, Black Belt 6-Sigma, Data Analysts, Masters Black Belt, responsables, managers, directeurs commerciaux, marketing, RH.

Durée

14 heures e-learning.
La plateforme de formation en ligne est disponible 7j/7, 24h/24 pendant 3 mois après cette formation.
Accès offert à 16 IA pendant 1 mois après cette formation.
3h de coaching personnalisé offertes pendant 3 mois.

Accessibilité

Les locaux sont accessibles aux personnes porteuses de handicap.

Merci de bien vouloir signaler une situation de handicap à jerome.bilquey@exup-consulting.com.

Modalités d'accès

Veuillez envoyer une demande à formation@exup-consulting.com et nos équipes vous guideront sur le lieu et les dates de formation.

Modalité d'évaluation

L'acquisition de compétences sera évaluée par un QCM au début et en fin de formation.

Chaque participant présentera son étude de cas réalisée avec les agents IA qu'il aura créée pendant la formation.

Délais d'accès

Nos équipes vous guideront sur le lieu et les dates de formation.

Objectifs / Compétences

- Comprendre les objectifs du machine learning et de l'analyse de données
- Situer l'analyse de données, le Machine learning au regard de Big Data, de l'intelligence artificielle...
- Savoir réduire les dimensions d'un ensemble complexe
- Maitriser un apprentissage supervisé et non supervisé

Programme

- Introduction à la data analysis et au machine learning
- Préparer la collecte des données et gérer une base de données (P-Diagramm, Plan de collecte)
- Rappels sur les statistiques (lois continues et lois discrètes)
- Les réductions de dimensions (ACP, UMAP, SNE)
- Classification supervisée
- Classification non-supervisée
- Les métriques (Courbe de ROC, matrice de confusion, combinés)

Outils

- Python (initiation possible)
- ACP
- UMAP
- Classification
- ROC
- Plan de collecte

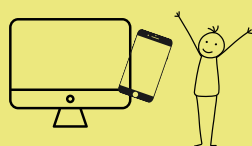
Accès offert à 16 IA pendant 1 mois

- | | |
|---------------|--------------------|
| • GPT | • Recraft |
| • Claude | • Stable Diffusion |
| • Gemini | • DeepSeek |
| • Mistral | • Kimi K2.5 |
| • Grok | • Perplexity |
| • Nano Banana | • Grok (Web) |
| • FLUX | • GPT (Web) |
| • GPT Image | • Gemini (Web) |



FORMATION

SPONSOR Lean Service



E-learning
(synchrone ou asynchrone)
Présentiel



Coaching personnalisé



14h



À partir de 795 €

Objectifs / Compétences

- Comprendre le potentiel stratégique du LEAN, tant sur les performances que sur la culture d'entreprise.
- Comprendre le rôle du top management dans la réussite d'une transformation culturelle lean.
- Mettre en place la structure pour garantir la réussite (système de pilotage, chef de projet, animateurs de chantier).
- Définir les 6 thèmes de l'amélioration pour que l'entreprise soit profitable pour le client, la salarié et elle-même. Et qu'elle soit pérenne dans le temps.
- Réussir sa formation à coup sûr.

100 % de réussite

Cours animé et interactif, avec des jeux pour la mise en pratique et des Quizz. Les ressources et l'aide fournies par nos équipes vous feront réussir à coup sûr.

Pré-requis

Bases de l'usage d'internet et d'un navigateur web.
Un titre de niveau III et /ou une première expérience professionnelle de 3 ans.
Des notions élémentaires sur la qualité et sur le management des processus sont un plus.
Utilisation d'un ordinateur (I5 mini) et d'un OS adapté (Windows 10 mini, MacOS 11 mini).
Utilisation d'un navigateur adapté (Edge, Safari, Chrome...).

Pour qui

Ce stage est destiné aux directeurs, chefs de service et gestionnaires amenés à conduire un projet LEAN afin de maîtriser les concepts de la méthode et la culture.

Durée

14 heures d'e-learning 100% animé, quizz entraînement.
L'e-learning est disponible 7j/7, 24h/24 pendant 2 mois pour cette formation.

Accessibilité

Les formations en e-learning et les locaux sont accessibles aux personnes porteuses de handicap. Signaler une situation de handicap à jerome.bilquey@exup-consulting.com.

Modalités d'accès

Veillez envoyer une demande à jerome.bilquey@exup-consulting.com et nos équipes vous guideront.

Modalité d'évaluation

L'acquisition de compétences sera évaluée par un QCM au début et en fin de formation. Tests de contrôle de connaissances et validation des acquis à chaque étape.

Délais d'accès

L'accès est immédiat, dès réception de la convention de formation dans nos services.

PROGRAMME



SPONSOR Lean Service



Moyens pédagogiques

- Formation en 100% e-learning sur une plateforme dédiée ou 100% présentiel ou en mix-learning.
- La pédagogie en ligne proposée est médiatisée (voix, texte, exercices), ludique et multimodale avec des tests à chaque cours.
- Suivez de manière interactive les apprentissages des personnages et appliquez ces apprentissages sur des simulateurs de procédé.
- Mise à disposition en ligne de documents supports au début de chaque formation.

Module :

- Situer le LEAN Service dans la démarche globale d'Excellence,
- Les 6 grands thèmes d'amélioration,
- Les Objectifs du Lean,
- Les rôles et responsabilités au sein d'une démarche LEAN Service,
- Comprendre les comportements humains avec la méthode DISC,
- La conduite du changement :
 - L'iceberg de Wink,
 - Savoir gérer les principales réticences,
 - Les modes d'action « PROJET » versus « KAIZEN »,
 - Les phases du DMAIC.
- Savoir coordonner et piloter la démarche.

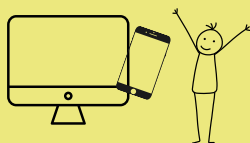
HOTLINE

DIALOGUEZ EN
MOINS DE 60 MIN
AVEC NOS EXPERTS

+33 (0)7 66 70 81 98

FORMATION

YELLOW BELT Lean Service



E-learning
(synchrone ou asynchrone)
Présentiel



Coaching personnalisé



28h



À partir de 795 €

Objectifs / Compétences

- Comprendre le potentiel stratégique du LEAN dans les services, tant sur les performances que sur la culture d'entreprise.
- Comprendre le rôle de chacun dans la réussite d'une transformation culturelle LEAN.
- Comprendre quelle structure doit être mise en place pour garantir la réussite (système de pilotage, chef de projet, animateurs de chantier).
- Savoir identifier les gaspillages dans les services (MUDA, MURI, MURA).
- Savoir participer à une cartographie de processus et identifier les gaspillages.
- Comprendre les 5S et la supervision active.
- Réussir sa formation à coup sûr.

100 % de réussite

Cours animé et interactif, avec des jeux pour la mise en pratique et des Quizz. Les ressources et l'aide fournies par nos équipes vous feront réussir à coup sûr.

Pré-requis

Bases de l'usage d'internet et d'un navigateur web.

Un titre de niveau III et /ou une première expérience professionnelle de 3 ans.

Des notions élémentaires sur la qualité et sur le management des processus sont un plus.

Utilisation d'un ordinateur (15 mini) et d'un système d'exploitation adapté (Windows 10 mini, MacOS 11 mini).

Utilisation d'un navigateur adapté (Edge, Safari, Chrome...).

Il n'est pas nécessaire d'avoir suivi la formation Sponsor Belt Lean pour devenir Yellow Belt Lean.

Pour qui

Ce stage est destiné à tous les collaborateurs d'une entreprise, notamment les gestionnaires et les managers qui souhaitent comprendre la démarche LEAN .

Durée

28 heures d'e-learning 100% animé, quizz entraînement.

L'e-learning est disponible 7j/7, 24h/24 pendant 2 mois pour cette formation.

Accessibilité

Les formations en e-learning et les locaux sont accessibles aux personnes porteuses de handicap. Signaler une situation de handicap à jerome.bilquey@exup-consulting.com.

Modalités d'accès

Veuillez envoyer une demande à jerome.bilquey@exup-consulting.com et nos équipes vous guideront.

Modalité d'évaluation

L'acquisition de compétences sera évaluée par un QCM au début et en fin de formation. Tests de contrôle de connaissances et validation des acquis à chaque étape.

Délais d'accès

L'accès est immédiat, dès réception de la convention de formation dans nos services.

PROGRAMME

YELLOW BELT Lean Service

Moyens pédagogiques

- Formation en 100% e-learning sur une plateforme dédiée ou 100% présentiel ou en mix-learning.
- La pédagogie en ligne proposée est médiatisée (voix, texte, exercices), ludique et multimodale avec des tests à chaque cours.
- Suivez de manière interactive les apprentissages des personnages et appliquez ces apprentissages sur des simulateurs de procédé.
- Mise à disposition en ligne de documents supports au début de la formation.

Module 1 :

- Situer le LEAN dans la démarche globale d'Excellence,
- Les 6 grands thèmes d'amélioration,
- Les Objectifs du Lean,
- Les rôles et responsabilités au sein d'une démarche LEAN ,
- Comprendre les comportements humains avec la méthode DISC,
- La conduite du changement :
 - L'Iceberg de Wink,
 - Savoir gérer les principales réticences,
 - Les modes d'action « PROJET » versus « KAIZEN » ,
 - Les phases du DMAIC.
- Savoir coordonner et piloter la démarche.

Module 2 :

- Les 7 gaspillages,
- Les indicateurs clefs de performances,
- La cartographie des flux :
 - Le diagramme Spaghetti,
 - Le diagramme de flux,
 - L'analyse de déroulement,
 - VSM (Value Stream Mapping),
 - Le BPMN (Business Process Model Notation).
- Les 5S,
- La supervision active (niveau I).

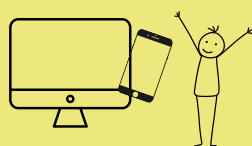
HOTLINE

DIALOGUEZ EN
MOINS DE 60 MIN
AVEC NOS EXPERTS

+33 (0)7 66 70 81 98

FORMATION

GREEN BELT Lean Service



E-learning
(synchrone ou asynchrone)
Présentiel



Coaching personnalisé



56h



À partir de 1 280 €

Objectifs / Compétences

- Mettre en place la structure interne pour garantir la réussite (système de pilotage, chef de projet, animateurs de chantier).
- Sélectionner et mettre en œuvre des outils LEAN Service dans le secteur très spécifique des services.
- Réaliser des chantiers LEAN simples du niveau Green Belt.
- Participer à la création de la culture LEAN dans l'entreprise.
- Conduire, animer et organiser des chantiers simples en mode projet.

100 % de réussite

Cours animé et interactif, avec des jeux pour la mise en pratique et des Quizz. Les ressources et l'aide fournies par nos équipes vous feront réussir à coup sûr.

Pré-requis

Bases de l'usage d'internet et d'un navigateur web.

Un titre de niveau III et /ou une première expérience professionnelle de 3 ans.

Des notions élémentaires sur la qualité et sur le management des processus sont un plus.

Utilisation d'un ordinateur (I5 mini) et d'un système d'exploitation adapté (Windows 10 mini, MacOS 11 mini).

Utilisation d'un navigateur adapté (Edge, Safari, Chrome...).

Il n'est pas nécessaire d'être déjà Yellow Belt Lean pour devenir Green Belt Lean.

Pour qui

Ce stage est destiné aux chefs de service et gestionnaires amenés à conduire un projet LEAN afin de maîtriser les concepts de la méthode et la culture.

Durée

56 heures d'e-learning 100% animé, quizz entraînement.

L'e-learning est disponible 7j/7, 24h/24 pendant 6 mois pour cette formation.

Accessibilité

Les formations en e-learning et les locaux sont accessibles aux personnes porteuses de handicap.

Signaler une situation de handicap à jerome.bilquey@exup-consulting.com.

Modalités d'accès

Veillez envoyer une demande à jerome.bilquey@exup-consulting.com et nos équipes vous guideront.

Modalité d'évaluation

L'acquisition de compétences sera évaluée par un QCM au début et en fin de formation. QCM d'entraînement à la fin de chaque cours.

Il est possible d'être par un organisme indépendant.

Délais d'accès

L'accès est immédiat, dès réception de la convention de formation dans nos services.

PROGRAMME



©studioart via Canva.com

GREEN BELT Lean Service

Moyens pédagogiques

- Formation en 100% e-learning sur une plateforme dédiée ou 100% présentiel ou en mix-learning.
- La pédagogie en ligne proposée est médiatisée (voix, texte, exercices), ludique et multimodale avec des tests à chaque cours.
- Suivez de manière interactive les apprentissages des personnages et appliquez ces apprentissages sur des simulateurs de procédé.
- Mise à disposition en ligne de documents supports au début de la formation.

Module 1 :

- Les 6 grands thèmes d'amélioration,
- Les Objectifs du Lean,
- Les rôles et responsabilités au sein d'une démarche LEAN Service,
- Comprendre les comportements humains avec la méthode DISC,
- La conduite du changement :
 - L'Iceberg de Wink,
 - Savoir gérer les principales réticences,
 - Les modes d'action « PROJET » versus « KAIZEN »,
 - Les phases du DMAIC.
- Savoir coordonner et piloter la démarche.

Module 2 :

- Les 7 gaspillages,
- Les indicateurs clés de performance,
- La cartographie des flux,
 - Le diagramme Spaghetti,
 - Le diagramme de flux,
 - L'analyse de déroulement,
 - VSM (Value Stream Mapping),
 - Le BPMN (Business Process Model Notation).
- Les 5S,
- La Supervision Active.

Module 3 :

- Comprendre les concepts de base des flux :
 - Le Pacemaker,
 - Le flux tiré,
 - Le flux poussé,
 - Le flux continu.
- Savoir optimiser des flux et les mettre en œuvre :
 - Le One Piece Flow,
 - Le FIFO (Fist In First Out),
 - Le KANBAN des tâches,
 - Le KANBAN d'approvisionnement,
 - Les 4 familles de standard visuels :
 - > Les standards de flux,
 - > Les instructions,
 - > Les indicateurs,
 - > Les rituels d'animation.
- Les fondamentaux du LEAN Service :
 - La méthode SCRUM.

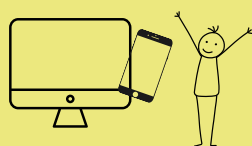
HOTLINE

DIALOGUEZ EN
MOINS DE 60 MIN
AVEC NOS EXPERTS

+33 (0)7 66 70 81 98

FORMATION

BLACK BELT Lean Service



E-learning
(synchrone ou asynchrone)
Présentiel



Coaching personnalisé



84h



À partir de 2 145 €

Objectifs / Compétences

- Mettre en place la structure interne pour garantir la réussite (système de pilotage, chef de projet, animateurs de chantier).
- Sélectionner et mettre en œuvre des outils LEAN Service dans le secteur très spécifique des services.
- Réaliser des chantiers LEAN simples du niveau Black Belt.
- Participer à la création de la culture LEAN dans l'entreprise.
- Conduire, animer et organiser des chantiers simples en mode projet.

100 % de réussite

Cours animé et interactif, avec des jeux pour la mise en pratique et des Quizz. Les ressources et l'aide fournies par nos équipes vous feront réussir à coup sûr.

Pré-requis

Bases de l'usage d'internet et d'un navigateur web.

Un titre de niveau III et /ou une première expérience professionnelle de 3 ans.

Des notions élémentaires sur la qualité et sur le management des processus sont un plus.

Utilisation d'un ordinateur (I5 mini) et d'un système d'exploitation adapté (Windows 10 mini, MacOS 11 mini).

Utilisation d'un navigateur adapté (Edge, Safari, Chrome...).

Il n'est pas nécessaire d'être déjà Green Belt Lean pour devenir Black Belt Lean.

Pour qui

Ce stage est destiné aux chefs de service et gestionnaires amenés à conduire un projet LEAN afin de maîtriser les concepts de la méthode et la culture.

Durée

84 heures d'e-learning 100% animé, quizz entraînement.

L'e-learning est disponible 7j/7, 24h/24 pendant 6 mois pour cette formation.

Accessibilité

Les formations en e-learning et les locaux sont accessibles aux personnes porteuses de handicap.

Signaler une situation de handicap à jerome.bilquey@exup-consulting.com.

Modalités d'accès

Veillez envoyer une demande à jerome.bilquey@exup-consulting.com et nos équipes vous guideront.

Modalité d'évaluation

L'acquisition de compétences sera évaluée par un QCM au début et en fin de formation. QCM d'entraînement à la fin de chaque cours.

Délais d'accès

L'accès est immédiat, dès réception de la convention de formation dans nos services.

PROGRAMME



BLACK BELT Lean Service

Moyens pédagogiques

- Formation en 100% e-learning sur une plateforme dédiée ou 100% présentiel ou en mix-learning.
- La pédagogie en ligne proposée est médiatisée (voix, texte, exercices), ludique et multimodale avec des tests à chaque cours.
- Suivez de manière interactive les apprentissages des personnages et appliquez ces apprentissages sur des simulateurs de procédé.
- Mise à disposition en ligne de documents supports au début de la formation.

Module 1 :

- Les 6 grands thèmes d'amélioration,
- Les Objectifs du Lean,
- Les rôles et responsabilités au sein d'une démarche LEAN SERVICE,
- Comprendre les comportements humains avec la méthode DISC,
- La conduite du changement :
 - L'Iceberg de Wink,
 - Savoir gérer les principales réticences,
 - Les modes d'action « PROJET » versus « KAIZEN »,
 - Les phases du DMAIC.
- Savoir coordonner et piloter la démarche.

Module 2 :

- Les 7 gaspillages,
- Les indicateurs clés de performance,
- La cartographie des flux,
 - Le diagramme Spaghetti,
 - Le diagramme de flux,
 - L'analyse de déroulement,
 - VSM (Value Stream Mapping),
 - Le BPMN (Business Process Model Notation).
- Les 5S,
- La Supervision Active.

Module 3 :

- Comprendre les concepts de base des flux :
 - Le Pacemaker,
 - Le flux tiré,
 - Le flux poussé,
 - Le flux continu.
- Savoir optimiser des flux et les mettre en œuvre :
 - Le One Piece Flow,
 - Le FIFO (Fist In First Out),
 - Le KANBAN des tâches,
 - Le KANBAN d'approvisionnement,
 - Les 4 familles de standard visuels :
 - > Les standards de flux,
 - > Les instructions,
 - > Les indicateurs,
 - > Les rituels d'animation.
- Les fondamentaux du LEAN SERVICE :
 - La méthode SCRUM.

Module 4 :

- Le Management Stratégique HOSHIN,
- Le diagnostic Lean,
- TPM : résolution de problème (5M, 5Pourquoi...),
- La Gestion des Risques (AMDEC).

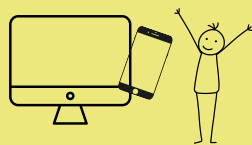
HOTLINE

DIALOGUEZ EN
MOINS DE 60 MIN
AVEC NOS EXPERTS

+33 (0)7 66 70 81 98

FORMATION

SPONSOR Lean Manufacturing



E-learning
(synchrone ou asynchrone)
Présentiel



Coaching personnalisé



14h



À partir de 795 €

Objectifs / Compétences

- Comprendre le potentiel stratégique du LEAN, tant sur les performances que sur la culture d'entreprise.
- Comprendre le rôle du top management dans la réussite d'une transformation culturelle LEAN.
- Mettre en place la structure pour garantir la réussite (système de pilotage, chef de projet, animateurs de chantier).
- Définir les 6 thèmes de l'amélioration pour que l'entreprise soit profitable pour le client, le salarié et elle-même. Et qu'elle soit pérenne dans le temps.
- Réussir sa formation à coup sûr.

100 % de réussite

Cours animé et interactif, avec des jeux pour la mise en pratique et des Quizz. Les ressources et l'aide fournies par nos équipes vous feront réussir à coup sûr.

Pré-requis

Bases de l'usage d'internet et d'un navigateur web.
Un titre de niveau III et /ou une première expérience professionnelle de 3 ans.
Des notions élémentaires sur la qualité et sur le management des processus sont un plus.
Utilisation d'un ordinateur (I5 mini) et d'un OS adapté (Windows 10 mini, MacOS 11 mini).
Utilisation d'un navigateur adapté (Edge, Safari, Chrome...).

Pour qui

Ce stage est destiné aux directeurs, chefs de service et gestionnaires amenés à conduire un projet LEAN afin de maîtriser les concepts de la méthode et la culture.

Durée

14 heures d'e-learning 100% animé, quizz entraînement à la certification.
L'e-learning est disponible 7j/7, 24h/24 pendant 2 mois pour cette formation.

Accessibilité

Les formations en e-learning et les locaux sont accessibles aux personnes porteuses de handicap. Signaler une situation de handicap à jerome.bilquey@exup-consulting.com.

Modalités d'accès

Veillez envoyer une demande à jerome.bilquey@exup-consulting.com et nos équipes vous guideront.

Modalité d'évaluation

L'acquisition de compétences sera évaluée par un QCM au début et en fin de formation. Tests de contrôle de connaissances et validation des acquis à chaque étape.

Délais d'accès

L'accès est immédiat, dès réception de la convention de formation dans nos services.

PROGRAMME



SPONSOR Lean Manufacturing



Moyens pédagogiques

- Formation en 100% e-learning sur une plateforme dédiée ou 100% présentiel ou en mix-learning.
- La pédagogie en ligne proposée est médiatisée (voix, texte, exercices), ludique et multimodale avec des tests à chaque cours.
- Suivez de manière interactive les apprentissages des personnages et appliquez ces apprentissages sur des simulateurs de procédé.
- Mise à disposition en ligne de documents supports au début de chaque formation.

Module :

- Situer le LEAN MANUFACTURING dans la démarche globale d'Excellence,
- Les 6 grands thèmes d'amélioration,
- Les Objectifs du LEAN,
- Les rôles et responsabilités au sein d'une démarche LEAN MANUFACTURING,
- Comprendre les comportements humains avec la méthode DISC,
- La conduite du changement :
 - L'Iceberg de Wink,
 - Savoir gérer les principales réticences,
 - Les modes d'action « PROJET » versus « KAIZEN »,
 - Les phases du DMAIC.
- Savoir coordonner et piloter la démarche.

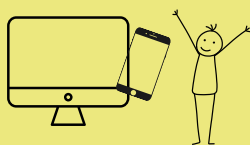
HOTLINE

DIALOGUEZ EN
MOINS DE 60 MIN
AVEC NOS EXPERTS

+33 (0)7 66 70 81 98

FORMATION

YELLOW BELT Lean Manufacturing



E-learning
(synchrone ou asynchrone)
Présentiel



Coaching personnalisé



28h



À partir de 795 €

Objectifs / Compétences

- Comprendre le potentiel stratégique du LEAN dans l'industrie, tant sur les performances que sur la culture d'entreprise.
- Comprendre le rôle de chacun dans la réussite d'une transformation culturelle LEAN.
- Comprendre quelle structure doit être mise en place pour garantir la réussite (système de pilotage, chef de projet, animateurs de chantier).
- Savoir identifier les gaspillages dans l'industrie (MUDA, MURI, MURA).
- Savoir participer à une cartographie de processus et identifier les gaspillages.
- Comprendre les 5S et la supervision active.
- Réussir sa formation à coup sûr.

100 % de réussite

Cours animé et interactif, avec des jeux pour la mise en pratique et des Quizz. Les ressources et l'aide fournies par nos équipes vous feront réussir à coup sûr.

Pré-requis

Bases de l'usage d'internet et d'un navigateur web.

Un titre de niveau III et /ou une première expérience professionnelle de 3 ans.

Des notions élémentaires sur la qualité et sur le management des processus sont un plus.

Utilisation d'un ordinateur (I5 mini) et d'un système d'exploitation adapté (Windows 10 mini, MacOS 11 mini).

Utilisation d'un navigateur adapté (Edge, Safari, Chrome...).

Il n'est pas nécessaire d'avoir suivi la formation Sponsor Belt Lean pour devenir Yellow Belt Lean.

Pour qui

Ce stage est destiné à tous les collaborateurs d'une entreprise, notamment les gestionnaires et les managers qui souhaitent comprendre la démarche LEAN MANUFACTURING.

Durée

28 heures d'e-learning 100% animé, quizz entraînement à la certification.

L'e-learning est disponible 7j/7, 24h/24 pendant 2 mois pour cette formation.

Accessibilité

Les formations en e-learning et les locaux sont accessibles aux personnes porteuses de handicap. Signaler une situation de handicap à jerome.bilquey@exup-consulting.com.

Modalités d'accès

Veuillez envoyer une demande à jerome.bilquey@exup-consulting.com et nos équipes vous guideront.

Modalité d'évaluation

L'acquisition de compétences sera évaluée par un QCM au début et en fin de formation. Tests de contrôle de connaissances et validation des acquis à chaque étape.

Délais d'accès

L'accès est immédiat, dès réception de la convention de formation dans nos services.

PROGRAMME



YELLOW BELT Lean Manufacturing



Moyens pédagogiques

- Formation en 100% e-learning sur une plateforme dédiée ou 100% présentiel ou en mix-learning.
- La pédagogie en ligne proposée est médiatisée (voix, texte, exercices), ludique et multimodale avec des tests à chaque cours.
- Suivez de manière interactive les apprentissages des personnages et appliquez ces apprentissages sur des simulateurs de procédé.
- Mise à disposition en ligne de documents supports au début de la formation.

Module 1 :

- Situer le LEAN MANUFACTURING dans la démarche globale d'Excellence,
- Les 6 grands thèmes d'amélioration,
- Les Objectifs du Lean,
- Les rôles et responsabilités au sein d'une démarche LEAN MANUFACTURING,
- Comprendre les comportements humains avec la méthode DISC,
- La conduite du changement :
 - L'Iceberg de Wink,
 - Savoir gérer les principales réticences,
 - Les modes d'action « PROJET » versus « KAIZEN »,
 - Les phases du DMAIC.
- Savoir coordonner et piloter la démarche.

Module 2 :

- Les 7 gaspillages,
- Les indicateurs clefs de performances,
- La cartographie des flux :
 - Le diagramme Spaghetti,
 - Le diagramme de flux,
 - L'analyse de déroulement,
 - VSM (Value Stream Mapping),
 - Le BPMN (Business Process Model Notation).
- Les 5S,
- La supervision active (niveau I).

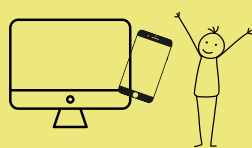
HOTLINE

DIALOGUEZ EN
MOINS DE 60 MIN
AVEC NOS EXPERTS

+33 (0)7 66 70 81 98

FORMATION

GREEN BELT Lean Manufacturing



E-learning
(synchrone ou asynchrone)
Présentiel



Coaching personnalisé



56h



À partir de 1 280 €

Objectifs / Compétences

- Mettre en place la structure interne pour garantir la réussite (système de pilotage, chef de projet, animateurs de chantier).
- Sélectionner et mettre en œuvre des outils LEAN MANUFACTURING dans le secteur très spécifique de l'industrie.
- Réaliser des chantiers LEAN simples (référenciel ProConseils) du niveau Green Belt.
- Participer à la création de la culture LEAN dans l'entreprise.
- Conduire, animer et organiser des chantiers simples en mode projet.

100 % de réussite

Cours animé et interactif, avec des jeux pour la mise en pratique et des Quizz. Les ressources et l'aide fournies par nos équipes vous feront réussir votre certification à coup sûr.

Pré-requis

Bases de l'usage d'internet et d'un navigateur web.

Un titre de niveau III et /ou une première expérience professionnelle de 3 ans.

Des notions élémentaires sur la qualité et sur le management des processus sont un plus.

Utilisation d'un ordinateur (I5 mini) et d'un système d'exploitation adapté (Windows 10 mini, MacOS 11 mini).

Utilisation d'un navigateur adapté (Edge, Safari, Chrome...).

Il n'est pas nécessaire d'être déjà Yellow Belt Lean pour devenir Green Belt Lean.

Pour qui

Ce stage est destiné aux chefs de service et gestionnaires amenés à conduire un projet LEAN afin de maîtriser les concepts de la méthode et la culture.

Durée

56 heures d'e-learning 100% animé, quizz entraînement à la certification.

L'e-learning est disponible 7j/7, 24h/24 pendant 6 mois pour cette formation.

Accessibilité

Les formations en e-learning et les locaux sont accessibles aux personnes porteuses de handicap. Signaler une situation de handicap à jerome.bilquey@exup-consulting.com.

Modalités d'accès

Veuillez envoyer une demande à jerome.bilquey@exup-consulting.com et nos équipes vous guideront.

Modalité d'évaluation

L'acquisition de compétences sera évaluée par un QCM au début et en fin de formation. QCM d'entraînement à la certification à chaque étape.

Il est possible d'être certifié par un organisme indépendant.

Délais d'accès

L'accès est immédiat, dès réception de la convention de formation dans nos services.

PROGRAMME



GREEN BELT Lean Manufacturing



Moyens pédagogiques

- Formation en 100% e-learning sur une plateforme dédiée ou 100% présentiel ou en mix-learning.
- La pédagogie en ligne proposée est médiatisée (voix, texte, exercices), ludique et multimodale avec des tests à chaque cours.
- Suivez de manière interactive les apprentissages des personnages et appliquez ces apprentissages sur des simulateurs de procédé.
- Mise à disposition en ligne de documents supports au début de la formation.

Module 1 :

- Les 6 grands thèmes d'amélioration,
- Les Objectifs du Lean,
- Les rôles et responsabilités au sein d'une démarche LEAN MANUFACTURING,
- Comprendre les comportements humains avec la méthode DISC,
- La conduite du changement :
 - L'Iceberg de Wink,
 - Savoir gérer les principales réticences,
 - Les modes d'action « PROJET » versus « KAIZEN »,
 - Les phases du DMAIC.
- Savoir coordonner et piloter la démarche.

Module 2 :

- Les 7 gaspillages,
- Les indicateurs clés de performance,
- La cartographie des flux,
 - Le diagramme Spaghetti,
 - Le diagramme de flux,
 - L'analyse de déroulement,
 - VSM (Value Stream Mapping),
 - Le BPMN (Business Process Model Notation).
- Les 5S,
- La Supervision Active.

Module 3 :

- Comprendre les concepts de base des flux :
 - Le Pacemaker,
 - Le flux tiré,
 - Le flux poussé,
 - Le flux continu.
- Savoir optimiser des flux et les mettre en œuvre :
 - Le One Piece Flow,
 - Le FIFO (Fist In First Out),
 - Le KANBAN des tâches,
 - Le KANBAN d'approvisionnement,
 - Les 4 familles de standard visuels :
 - > Les standards de flux,
 - > Les instructions,
 - > Les indicateurs,
 - > Les rituels d'animation.
- Les fondamentaux du LEAN MANUFACTURING :
 - La méthode YAMAZUMI,
 - La méthode SMED,
 - La gestion autonome de la maintenance.

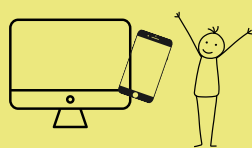
HOTLINE

DIALOGUEZ EN
MOINS DE 60 MIN
AVEC NOS EXPERTS

+33 (0)7 66 70 81 98

FORMATION

BLACK BELT Lean Manufacturing



E-learning
(synchrone ou asynchrone)
Présentiel



Coaching personnalisé



84h



À partir de 2 145 €

Objectifs / Compétences

- Mettre en place la structure interne pour garantir la réussite (système de pilotage, chef de projet, animateurs de chantier).
- Sélectionner et mettre en œuvre des outils LEAN MANUFACTURING dans le secteur très spécifique de l'industrie.
- Réaliser des chantiers LEAN simples (référenciel ProConseils) du niveau Black Belt.
- Participer à la création de la culture LEAN dans l'entreprise.
- Conduire, animer et organiser des chantiers simples en mode projet.

100 % de réussite

Cours animé et interactif, avec des jeux pour la mise en pratique et des Quizz. Les ressources et l'aide fournies par nos équipes vous feront réussir votre certification à coup sûr.

Pré-requis

Bases de l'usage d'internet et d'un navigateur web.

Un titre de niveau III et /ou une première expérience professionnelle de 3 ans.

Des notions élémentaires sur la qualité et sur le management des processus sont un plus.

Utilisation d'un ordinateur (I5 mini) et d'un système d'exploitation adapté (Windows 10 mini, MacOS 11 mini).

Utilisation d'un navigateur adapté (Edge, Safari, Chrome...).

Il n'est pas nécessaire d'être déjà Green Belt Lean pour devenir Black Belt Lean.

Pour qui

Ce stage est destiné aux chefs de service et gestionnaires amenés à conduire un projet LEAN afin de maîtriser les concepts de la méthode et la culture.

Durée

84 heures d'e-learning 100% animé, quizz entraînement à la certification.

L'e-learning est disponible 7j/7, 24h/24 pendant 6 mois pour cette formation.

Accessibilité

Les formations en e-learning et les locaux sont accessibles aux personnes porteuses de handicap. Signaler une situation de handicap à jerome.bilquey@exup-consulting.com.

Modalités d'accès

Veuillez envoyer une demande à jerome.bilquey@exup-consulting.com et nos équipes vous guideront.

Modalité d'évaluation

L'acquisition de compétences sera évaluée par un QCM au début et en fin de formation. QCM d'entraînement à la certification à chaque étape.

Il est possible d'être certifié par un organisme indépendant.

Délais d'accès

L'accès est immédiat, dès réception de la convention de formation dans nos services.

PROGRAMME



BLACK BELT Lean Manufacturing



Moyens pédagogiques

- Formation en 100% e-learning sur une plateforme dédiée ou 100% présentiel ou en mix-learning.
- La pédagogie en ligne proposée est médiatisée (voix, texte, exercices), ludique et multimodale avec des tests à chaque cours.
- Suivez de manière interactive les apprentissages des personnages et appliquez ces apprentissages sur des simulateurs de procédé.
- Mise à disposition en ligne de documents supports au début de la formation.

Module 1 :

- Les 6 grands thèmes d'amélioration,
- Les Objectifs du Lean,
- Les rôles et responsabilités au sein d'une démarche LEAN MANUFACTURING,
- Comprendre les comportements humains avec la méthode DISC,
- La conduite du changement :
 - L'Iceberg de Wink,
 - Savoir gérer les principales réticences,
 - Les modes d'action « PROJET » versus « KAIZEN »,
 - Les phases du DMAIC.
- Savoir coordonner et piloter la démarche.

Module 2 :

- Les 7 gaspillages,
- Les indicateurs clés de performance,
- La cartographie des flux,
 - Le diagramme Spaghetti,
 - Le diagramme de flux,
 - L'analyse de déroulement,
 - VSM (Value Stream Mapping),
 - Le BPMN (Business Process Model Notation).
- Les 5S,
- La Supervision Active.

Module 3 :

- Comprendre les concepts de base des flux :
 - Le Pacemaker,
 - Le flux tiré,
 - Le flux poussé,
 - Le flux continu.
- Savoir optimiser des flux et les mettre en œuvre :
 - Le One Piece Flow,
 - Le FIFO (Fist In First Out),
 - Le KANBAN des tâches,
 - Le KANBAN d'approvisionnement,
 - Les 4 familles de standard visuels :
 - > Les standards de flux,
 - > Les instructions,
 - > Les indicateurs,
 - > Les rituels d'animation.
- Les fondamentaux du LEAN MANUFACTURING :
 - La méthode YAMAZUMI,
 - La méthode SMED,
 - La gestion autonome de la maintenance.

Module 4 :

- Présentation du parcours Black,
- Le Management Stratégique HOSHIN,
- Le diagnostic Lean,
- TPM : résolution de problème (5M, 5Pourquoi...),
- TPM : Maîtrise Statistique des Procédés (MSP),
- Le Lissage-Mixage (HEIJUNKA),
- La Gestion des Risques (AMDEC).

HOTLINE

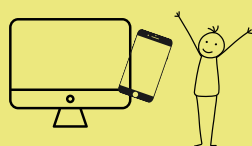
DIALOGUEZ EN
MOINS DE 60 MIN
AVEC NOS EXPERTS

+33 (0)7 66 70 81 98

FORMATION

8D

Méthode de résolution de problème



E-learning
(synchrone ou asynchrone)
Présentiel



Coaching personnalisé



14h



À partir de 795 €

Objectifs / Compétences

- Intégrer ou animer un groupe de résolution de problèmes dans l'entreprise grâce à la démarche de Dorian Shainin.
- Une méthode innovante basée sur les données.
- Réussir sa formation à coup sûr.

Descriptif

La démarche de Dorian Shainin est une approche originale de résolution de problème. Fondée sur des outils visuels, l'approche permet grâce à des essais simples de trouver le facteur responsable de la non qualité dans un produit.

Ce séminaire présente l'ensemble de la démarche proposée par Dorian Shainin ainsi que les outils qui soutiennent cette démarche.

100 % de réussite

Cours animé et interactif, avec les simulateurs de procédés pour la mise en pratique. Les ressources et l'aide fournies par nos équipes vous feront réussir votre formation à coup sûr.

Pré-requis

Bases de l'usage d'internet et d'un navigateur web.

Un titre de niveau III et/ou une 1ère expérience professionnelle de 2 ans.

Des notions élémentaires sur la qualité sont un plus.

Utilisation d'un ordinateur (I5 mini) et d'un système d'exploitation adapté (Windows 10 mini, MacOS 11 mini).

Utilisation d'un navigateur adapté (Edge, Safari, Chrome...).

Pour qui

Ce stage est destiné aux ingénieurs, techniciens et agents de maîtrise amenés à résoudre des problèmes dans le cadre de la conception et de l'amélioration de produits ou de processus industriels.

Durée

14 heures d'E-learning 100% animé, quizz entraînement mise en oeuvre des points théoriques sur simulateurs industriels.

L'E-learning est disponible 7j/7, 24h/24 pendant 2 mois pour cette formation.

Accessibilité

Les formations en E-learning et les locaux sont accessibles aux personnes porteuses de handicap. Signaler une situation de handicap à jerome.bilquey@exup-consulting.com.

Modalités d'accès

Veillez envoyer une demande à jerome.bilquey@exup-consulting.com et nos équipes vous guideront.

Modalité d'évaluation

L'acquisition de compétences sera évaluée par un QCM au début et en fin de formation. Tests de contrôle de connaissances et validation des acquis à chaque étape.

Délais d'accès

L'accès est immédiat, dès réception de la convention de formation dans nos services.

PROGRAMME

8D - Méthode de résolution de problème



Moyens

pédagogiques

- Traités à partir du logiciel Ellistat qui permet de réaliser l'ensemble des calculs, on se concentrera plus sur l'utilisation des outils que sur la théorie sous-jacente.
- Plusieurs simulateurs numériques permettent de mettre en œuvre de façon ludique cette méthode au cours de la formation.
- Un licence de 2 mois monoposte du logiciel Ellistat est incluse avec la formation.

Les principes fondateurs

- La démarche de maîtrise de la variabilité,
- Comparaison avec les démarches 8D, DMAICS,
- La démarche d'analyse, l'entonnoir à X.

Les outils de la démarche d'analyse

- Le multivari,
- Le diagramme de concentration de défauts,
- L'inversion de composants,
- La comparaison par paires,
- L'inversion de variables,
- Les plans d'expériences,
- Régressions.

Les outils de mise sous contrôle

- La détermination de tolérances réalistes,
- Détermination du plan de surveillance,
- Maîtrise statistique du processus : la carte de contrôle.

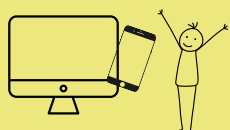
HOTLINE

DIALOGUEZ EN
MOINS DE 60 MIN
AVEC NOS EXPERTS

+33 (0)7 66 70 81 98

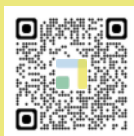
FORMATION

LEAN SIX SIGMA YELLOW BELT



E-learning + Coaching
(synchrone ou asynchrone)
Présentiel
Coaching personnalisé

Certifiante
Eligible CPF



RS6325

Date d'enregistrement
31/05/2023



35h



À partir de 1 050 € HT

Objectifs / Compétences

- C1 : Sélectionner l'outil Lean et/ou Six Sigma adapté pour atteindre la performance souhaitée par le client, en analysant la situation existante,
- C2 : Réaliser les statistiques élémentaires pour comprendre le comportement du process, en utilisant des outils mathématiques,
- C3 : Identifier les gaspillages en utilisant des grilles d'observation spécifiques, pour réaliser un état des lieux d'une situation donnée,
- C4 : Appliquer les 3 principes et les 7 concepts du Lean pour incarner la posture adéquate dans son organisation et pour influencer sur les comportements de ses collaborateurs, en se les appropriant,
- C5 : Utiliser les Standards, 5S et management visuel en appliquant la méthodologie adaptée, pour optimiser les environnements de travail,
- C6 : Résoudre des problèmes en appliquant les méthodologies et les outils adéquats (PDCA, 5 Pourquoi,...), pour les éliminer définitivement,
- C7 : Piloter un projet simple d'amélioration de bout en bout, afin d'animer des ateliers de progrès en équipe pour obtenir des résultats concrets d'amélioration sur le terrain, en suivant les étapes du PDCA .

100 % de réussite

Cours animé et interactif, avec des jeux pour la mise en pratique et des Quizz. Les ressources et l'aide fournies par nos équipes vous feront réussir à coup sûr. Certification possible grâce à notre partenaire Progress Partners, organisme certificateur indépendant : + 450 € HT

Pré-requis

Bases de l'usage d'internet et d'un navigateur web.

Un titre de niveau III et /ou une première expérience professionnelle de 3 ans.

Des notions élémentaires sur la qualité et sur le management des processus sont un plus.

Utilisation d'un ordinateur (I5 mini) et d'un système d'exploitation adapté (Windows 10 mini, MacOS 11 mini).

Utilisation d'un navigateur adapté (Edge, Safari, Chrome...).

Pour qui

Ce stage est destiné à tous les collaborateurs d'une entreprise, notamment les gestionnaires et les managers qui souhaitent comprendre la démarche Lean Six-Sigma.

Durée

28 heures d'e-learning 100% animé, quizz entraînement.

L'e-learning est disponible 7j/7, 24h/24 pendant 2 mois pour cette formation.

Accessibilité

Les formations en e-learning et les locaux sont accessibles aux personnes porteuses de handicap. Signaler une situation de handicap à jerome.bilquey@exup-consulting.com.

Modalités d'accès

Veuillez envoyer une demande à jerome.bilquey@exup-consulting.com et nos équipes vous guideront.

Modalité d'évaluation

L'acquisition de compétences sera évaluée par un QCM au début et en fin de formation. Tests de contrôle de connaissances et validation des acquis à chaque étape.

Certification : validation des connaissances et des compétences sur une étude de cas par un organisme certificateur indépendant (Progress Partners).

Délais d'accès

L'accès est immédiat, dès réception de la convention de formation dans nos services.

EXUP-CONSULTING.COM
AURORE DU MARAIS
FORMATION@EXUP-CONSULTING.COM

PROGRAMME



© stockphoto de Getty Images via Canva.com

LEAN SIX SIGMA YELLOW BELT



Moyens pédagogiques

- Formation en 100% e-learning sur une plateforme dédiée ou 100% présentiel ou en mix-learning.
- La pédagogie en ligne proposée est médiatisée (voix, texte, exercices), ludique et multimodale avec des tests à chaque cours.
- Suivez de manière interactive les apprentissages des personnages et appliquez ces apprentissages sur des simulateurs de procédé.
- Mise à disposition en ligne de documents supports au début de la formation.

Module 1 :

- Mode d'emploi du E-Learning,
- Situer le Lean et le 6-Sigma dans l'amélioration continue,
- Les rôles dans le Lean :
 - Sponsor,
 - Yellow,
 - Green,
 - Black,
 - Supports.
- Conduite du Changement,
- La pyramide de supervision active,
- Le Management par les couleurs (DISC),
- Présentation Six Sigma,
- DMAIC, une démarche de projet.

Module 2 :

- Les indicateurs clés de performance,
- Les gaspillages,
- Les cartographies des flux :
 - Diagramme spaghetti
 - Analyse de déroulement
 - Diagramme de flux
 - Value Stream Mapping
- Les standards,
- Les 5S,
- La supervision active (SA).

Module 3 :

- Savoir identifier un projet 6-Sigma,
- Définir un chantier :
 - QQQQCCP,
 - SIPOC,
 - VOC,
 - CTQ,
 - RASCI,
 - Planning,
 - SWOT.
- Identifier les Xi potentiels :
 - Faire parler les connaissances,
 - Faire parler les processus,
 - Faire parler les produits,
 - Hiérarchiser les Xi.
- La résolution de problèmes :
 - Les 5M (ISHIKAWA),
 - Les 5 Pourquoi,
 - Evaluer et choisir une solution.
- Statistiques élémentaires :
 - Représentations graphiques,
 - Lois discrètes,
 - Lois continues,
 - La variabilité des procédés.

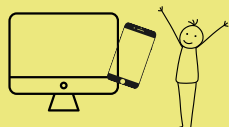
HOTLINE

DIALOGUEZ EN
MOINS DE 60 MIN
AVEC NOS EXPERTS

+33 (0)7 66 70 81 98

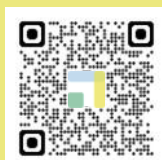
FORMATION

LEAN SIX SIGMA GREEN BELT



E-learning + Coaching
(synchrone ou asynchrone)
Présentiel
Coaching personnalisé

Certifiante
Eligible CPF



RS6392

Date d'enregistrement
20/09/2023



60h



À partir de 2 065 € HT

Objectifs / Compétences

- Sélectionner la méthodologie DMAIC d'amélioration par percée d'un processus complexe et en démontrer la pertinence.
- Appliquer les phases du DMAIC, les étapes qui les composent.
- Définir et réaliser la collecte des données d'entrée et de sortie.
- Choisir, savoir conduire, animer et organiser un projet simple DMAIC en terme de gestion de projet.
- Démontrer son aptitude à la conduite du changement dans la cadre du déploiement d'un projet simple DMAIC et d'un chantier d'amélioration Lean, ou à participer activement à la réalisation de ceux-ci.
- Obtenez la certification Green Belt Six Sigma.
- Devenir autonome sur des projets Six Sigma afin d'acquérir la certification de connaissance et compétence GREEN BELT SIX SIGMA.
- Réussir sa formation à coup sûr.

100 % de réussite

Cours animé et interactif, avec les simulateurs de procédés pour la mise en pratique. Les ressources et l'aide fournies par nos équipes vous feront réussir à coup sûr.

Pré-requis

Bases de l'usage d'internet et d'un navigateur web.

Un titre de niveau V et/ou une 1ère expérience professionnelle de 2 ans.

Des notions élémentaires sur la qualité, sur le management des processus et des statistiques sont un plus. Utilisation d'un ordinateur (I5 mini) et d'un système d'exploitation adapté (Windows 10 mini, MacOS 11 mini).

Utilisation d'un navigateur adapté (Edge, Safari, Chrome...).

Il n'est pas nécessaire d'être Yellow Belt Six Sigma pour devenir Green Belt Six Sigma.

Pour qui

Ce stage est destiné aux collaborateurs, notamment, agents de maîtrise, techniciens ou ingénieurs, amenés à participer à un projet SIX SIGMA ou à utiliser les concepts de la méthode.

Durée

60 heures d'e-learning 100% animé, quizz entraînement à la certification.

L'e-learning est disponible 7j/7, 24h/24 pendant 6 mois pour cette formation.

Accessibilité

Les formations en e-learning et les locaux sont accessibles aux personnes porteuses de handicap. Signaler une situation de handicap à jerome.bilquey@exup-consulting.com.

Modalités d'accès

Veillez envoyer une demande à jerome.bilquey@exup-consulting.com et nos équipes vous guideront.

Modalité d'évaluation

L'acquisition de compétences sera évaluée par un QCM au début et en fin de formation. Tests de contrôle de connaissances et validation des acquis à chaque étape.

Délais d'accès

L'accès est immédiat, dès réception de la convention de formation dans nos services.

PROGRAMME



LEAN SIX SIGMA GREEN BELT



Moyens pédagogiques

- Formation en 100% e-learning sur une plateforme dédiée ou 100% présentiel ou en mix-learning.
- La pédagogie en ligne proposée est médiatisée (voix, texte, exercices), ludique et multimodale avec des tests à chaque cours.
- Suivez de manière interactive les apprentissages des personnages de niveau Green Belt et appliquez ces apprentissages sur des simulateurs de procédé.
- Mise à disposition en ligne de documents supports au début de la formation.
- Mise à disposition gratuite du logiciel Ellistat pendant 1 an pour bénéficier des statistiques industrielles pendant la formation pour l'application des outils statistiques.
- Les séances collectives de tutorat sont proposées, moyennant un surcoût.

HOTLINE

DIALOGUEZ EN
MOINS DE 60 MIN
AVEC NOS EXPERTS

+33 (0)7 66 70 81 98

Module 1 – la phase DEFINIR et ses outils

(~ 10 heures de cours)

- Les origines du Six Sigma,
- La démarche DMAIC,
- La charte projet,
- Comprendre le périmètre du processus (QOQCCP, Est/N'est pas, SIPOC),
- Comprendre les besoins clients (VOC, CTQ, KANO),
- Gérer les hommes et le planning (RASCI, gestion du planning),
- Animation d'un projet,
- Gérer les risques (SWOT).

Module 2 – la phase MESURER et ses outils

(~ 15 heures de cours)

- Comprendre la phase mesurer,
- Savoir identifier les X potentiels (Brainstorming, Diagramme Cause/Effet, Matrice X/Y),
- Construire un plan de collecte de données,
- Connaître les statistiques de base,
- Connaître les graphiques de base,
- Comprendre l'origine de la variabilité,
- Comprendre l'origine de la loi normale,
- Savoir calculer les indicateurs de capacité (Cp, Cpk, Pp, Ppk, z),
- Mesurer la capacité des instruments de mesure (MSA),
- Gage R&R et Gage R&R attribut,
- Mesurer la justesse d'un instrument.

Module 3 – la phase ANALYSER et ses outils

(~ 15 heures de cours)

- Comprendre la phase analyser,
- Utiliser les tests statistiques paramétriques et non paramétriques,
- Introduction à la notion de puissance, risque alpha et bêta,
- Régression linéaire simple et régression linéaire multiple,
- Savoir modéliser des données.

Module 4 – la phase INNOVER et ses outils

(~ 10 heures de cours)

- Élaborer les solutions potentielles,
- Sélectionner les solutions les plus adaptées,
- Analyser les risques,
- Construire le plan de mise en œuvre,
- Mettre en place les améliorations,
- Valider les résultats,
- Faire la revue de validation.

Module 5 – la phase CONTRÔLER et ses outils

(~ 10 heures de cours)

- Élaborer le plan de surveillance du processus,
- Mettre en place le plan de surveillance,
- Mettre les X sous contrôle pour maîtriser les Y,
- Démontrer la performance et les résultats financiers,
- Mettre en place les nouveaux standards,
- Déployer les solutions,
- Clore le projet.

PROGRAMME



LEAN SIX SIGMA GREEN BELT



Moyens pédagogiques

- Formation en 100% e-learning sur une plateforme dédiée ou 100% présentiel ou en mix-learning.
- La pédagogie en ligne proposée est médiatisée (voix, texte, exercices), ludique et multimodale avec des tests à chaque cours.
- Suivez de manière interactive les apprentissages des personnages de niveau Green Belt et appliquez ces apprentissages sur des simulateurs de procédé.
- Mise à disposition en ligne de documents supports au début de la formation.
- Mise à disposition gratuite du logiciel Ellistat pendant 1 an pour bénéficier des statistiques industrielles pendant la formation pour l'application des outils statistiques.
- Les séances collectives de tutorat sont proposées, moyennant un surcoût.

Module 6

(~ 14 heures de cours heures de cours)

- Situer le LEAN MANUFACTURING dans la démarche globale d'Excellence,
- Les 6 grands thèmes d'amélioration,
- Les Objectifs du Lean,
- Les rôles et responsabilités au sein d'une démarche LEAN MANUFACTURING ,
- Comprendre les comportements humains avec la méthode DISC.
- La conduite du changement :
 - L'Iceberg de Wink,
 - Savoir gérer les principales réticences,
 - Les modes d'action « PROJET » versus « KAIZEN » ,
 - Les phases du DMAIC.
- Savoir coordonner et piloter la démarche.

Module 7

(~ 10 heures de cours heures de cours)

- Les 7 gaspillages,
- Les indicateurs clefs de performances,
- La cartographie des flux :
 - Le diagramme Spaghetti,
 - Le diagramme de flux,
 - L'analyse de déroulement,
 - VSM (Value Stream Mapping),
 - Le BPMN (Business Process Model Notation).
- Les 5S,
- La Supervision Active.

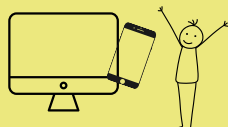
HOTLINE

DIALOGUEZ EN
MOINS DE 60 MIN
AVEC NOS EXPERTS

+33 (0)7 66 70 81 98

FORMATION

LEAN SIX SIGMA σ BLACK BELT



E-learning + Coaching
(synchrone ou asynchrone)
Présentiel
Coaching personnalisé

Certifiante
Eligible CPF



RS6843

Date d'enregistrement

31/10/2024



100h



À partir de 3 145 € HT

Objectifs / Compétences

- Sélectionner la méthodologie DMAIC d'amélioration par percée d'un processus complexe et en démontrer la pertinence.
- Appliquer les phases du DMAIC, les étapes qui les composent.
- Définir et réaliser la collecte des données d'entrée et de sortie.
- Choisir, savoir conduire, animer et organiser un projet complexe DMAIC en terme de gestion de projet.
- Démontrer son aptitude à la conduite du changement dans le cadre du déploiement d'un projet complexe DMAIC et d'un chantier d'amélioration Lean, ou à participer activement à la réalisation de ceux-ci.
- Démontrer une assistance technique et méthodologique dans le déploiement de projet Green Belt.
- Réussir sa formation à coup sûr.

100 % de réussite

Cours animé et interactif, avec les simulateurs de procédés pour la mise en pratique. Les ressources et l'aide fournies par nos équipes vous feront réussir à coup sûr.

Pré-requis

Bases de l'usage d'internet et d'un navigateur web.

Diplôme de niveau 6 et/ou une 1ère expérience professionnelle de 5 ans.

Des notions élémentaires sur la qualité, sur le management des processus et des statistiques sont un plus. Utilisation d'un ordinateur (15 mini) et d'un système d'exploitation adapté (Windows 10 mini, MacOS 11 mini).

Utilisation d'un navigateur adapté (Edge, Safari, Chrome...).

Il n'est pas nécessaire d'être Green Belt Six Sigma pour devenir Black Belt Six Sigma.

Pour qui

Cette formation est destinée aux collaborateurs, notamment, cadres, agents de maîtrise, techniciens ou ingénieurs, amenés à conduire un projet SIX SIGMA ou à maîtriser les concepts de la méthode et les étapes DMAIC.

Durée

100 heures d'e-learning 100% animé, quizz entraînement à la certification.

L'e-learning est disponible 7j/7, 24h/24 pendant 9 mois pour cette formation.

Cette formation est modulable. Merci de nous contacter pour trouver la formule qui serait la plus adaptée à vos besoins.

Accessibilité

Les formations en e-learning et les locaux sont accessibles aux personnes porteuses de handicap. Signaler une situation de handicap à jerome.bilquey@exup-consulting.com.

Modalités d'accès

Veuillez envoyer une demande à jerome.bilquey@exup-consulting.com et nos équipes vous guideront.

Modalité d'évaluation

L'acquisition de compétences sera évaluée par un QCM au début et en fin de formation. Tests de contrôle de connaissances et validation des acquis à chaque étape.

Délais d'accès

L'accès est immédiat, dès réception de la convention de formation dans nos services.

PROGRAMME



LEAN SIX SIGMA BLACK BELT



Moyens pédagogiques

- Formation en 100% e-learning sur une plateforme dédiée ou 100% présentiel ou en mix-learning.
- La pédagogie en ligne proposée est médiatisée (voix, texte, exercices), ludique et multimodale avec des tests à chaque cours.
- Suivez de manière interactive les apprentissages des personnages et appliquez ces apprentissages sur des simulateurs de procédé.
- Mise à disposition en ligne de documents supports au début de la formation.
- Mise à disposition gratuite du logiciel Ellistat pendant 1 an pour bénéficier des statistiques industrielles pendant la formation pour l'application des outils statistiques.
- Les séances collectives de tutorat sont proposées, moyennant un surcoût.

HOTLINE

DIALOGUEZ EN
MOINS DE 60 MIN
AVEC NOS EXPERTS

+33 (0)7 66 70 81 98

Module 1 – la phase DEFINIR et ses outils

(~ 15 heures de cours)

- Charte Projet, SWOT, SIPOC,
- Logigramme détaillé, rappel VSM,
- Voix du client, diagramme de Kano,
- Conception enquête, RACI, CTQ,
- Animation d'un projet.

Module 2 – la phase MESURER et ses outils

(~ 30 heures de cours)

- Mesurer et identifier les xi potentiels,
- Construire un plan de collecte de données,
- Comprendre l'origine de la variabilité,
- Comprendre l'origine de la loi normale,
- Savoir calculer les indicateurs de capabilité,
- Mesurer la capabilité des instruments de mesure,
- Gage R&R et Gage R&R Attributs.

Module 3 – la phase ANALYSER et ses outils

(~ 20 heures de cours)

- Tests d'hypothèses paramétriques,
- Tests d'hypothèses non paramétriques,
- Régression linéaire simple,
- Régression multiple.

Module 4 – la phase INNOVER et ses outils

(~ 20 heures de cours)

- Comprendre la phase innover,
- Savoir construire des plans d'expérience,
- Plan de Taguchi,
- Plan factoriel,
- Surface de réponses.

Module 5 – la phase CONTRÔLER et ses outils

(~ 20 heures de cours)

- Comprendre la phase Contrôler,
- Les cartes de contrôle (I, X bar/R),
- Carte de contrôle aux attributs,
- Construire un plan de surveillance.

PROGRAMME



LEAN SIX SIGMA BLACK BELT



Moyens pédagogiques

- Formation en 100% e-learning sur une plateforme dédiée ou 100% présentiel ou en mix-learning.
- La pédagogie en ligne proposée est médiatisée (voix, texte, exercices), ludique et multimodale avec des tests à chaque cours.
- Suivez de manière interactive les apprentissages des personnages et appliquez ces apprentissages sur des simulateurs de procédé.
- Mise à disposition en ligne de documents supports au début de la formation.
- Mise à disposition gratuite du logiciel Ellistat pendant 1 an pour bénéficier des statistiques industrielles pendant la formation pour l'application des outils statistiques.
- Les séances collectives de tutorat sont proposées, moyennant un surcoût.

Module 6

(~ 14 heures de cours heures de cours)

- Situer le LEAN MANUFACTURING dans la démarche globale d'Excellence,
- Les 6 grands thèmes d'amélioration,
- Les Objectifs du Lean,
- Les rôles et responsabilités au sein d'une démarche LEAN MANUFACTURING ,
- Comprendre les comportements humains avec la méthode DISC.
- La conduite du changement :
 - L'Iceberg de Wink,
 - Savoir gérer les principales réticences,
 - Les modes d'action « PROJET » versus « KAIZEN »,
 - Les phases du DMAIC.
- Savoir coordonner et piloter la démarche.

Module 7

(~ 10 heures de cours heures de cours)

- Les 7 gaspillages,
- Les indicateurs clefs de performances,
- La cartographie des flux :
 - Le diagramme Spaghetti,
 - Le diagramme de flux,
 - L'analyse de déroulement,
 - VSM (Value Stream Mapping),
 - Le BPMN (Business Process Model Notation).
- Les 5S,
- La Supervision Active.

Module 8

(~ 10 heures de cours heures de cours)

- Comprendre les concepts de base des flux :
 - Le Pacemaker,
 - Le flux tiré,
 - Le flux poussé,
 - Le flux continu.
- Savoir optimiser des flux et les mettre en œuvre :
 - Le One Piece Flow,
 - Le FIFO (Fist In First Out),
 - Le KANBAN des tâches,
 - Le KANBAN d'approvisionnement,
 - Les 4 familles de standard visuels,
 - Les standards de flux,
 - Les instructions,
 - Les indicateurs,
 - Les rituels d'animation.
- Les fondamentaux du LEAN MANUFACTURING :
 - La méthode YAMAZUMI,
 - La méthode SMED,
 - La gestion autonome de la maintenance.

HOTLINE

DIALOGUEZ EN
MOINS DE 60 MIN
AVEC NOS EXPERTS

+33 (0)7 66 70 81 98

CATALOGUE DE FORMATION



INTELLIGENCE ARTIFICIELLE

- N1 Le collaborateur augmenté p. 2
- N2 Automatisation des flux IA p. 3
- N3 Stratégie et pilotage de l'IA p. 4
- N4 Data Analysis et Machine Learning p. 5



LEAN SERVICE

- Sponsor p. 6
- Yellow Belt p. 8
- Green Belt p. 10
- Black Belt p. 12

LEAN MANUFACTURING

- Sponsor p. 14
- Yellow Belt p. 16
- Green Belt p. 18
- Black Belt p. 20

RÉSOLUTION DE PROBLÈME

- 8D p. 22

LEAN 6 SIGMA

- Yellow Belt p. 24
- Green Belt p. 26
- Black Belt p. 29